



ez-NodeFinder ご利用ガイド

(Ver. 1. 2)

目次

動作環境	1
必要なシステム	1
1. 初回起動	2
2. ハードウェア検索	3
1. 通常検索	3
2. IP 範囲検索	5
3. 検索結果の読み込み／保存	9
4. 検索結果の書き出し(『e-Survey+』形式)	9
3. 差分比較機能	10
1. 差分比較	10
2. 差分比較画面から追跡画面へ遷移する	15
4. 結合(マージ)機能	16
1. 結合(マージ)	16
5. 検出状況の確認	19
1. 検出状況の確認	19
2. 自動検出ツールの稼働状況確認	21
3. 抽出条件確認	22
6. 検出データ解析	23
1. 検出データ解析	23
2. 自動検出ツールの稼働状況確認	24
3. 検出データ解析画面から追跡画面へ遷移する	25
7. 端末追跡	26
1. 端末追跡	26
2. 自動検出ツールの稼働状況確認	28
8. 管理	29
1. 検出リスト	29
9. 端末の自動検出ツール	31
1. 自動検出設定	31
2. 自動検出ツールの実行	34
3. 自動検出ツールの終了	35
4. 参考:Windows 起動時に自動検出ツールを自動的に起動する	36

動作環境

ここでは、ez-NodeFinder および ez-NodeFinder 自動検出ツールの動作環境について必要な事項について説明します。

必要なシステム

ez-NodeFinder および ez-NodeFinder 自動検出ツールを使用するために必要なシステムは次のとおりです。

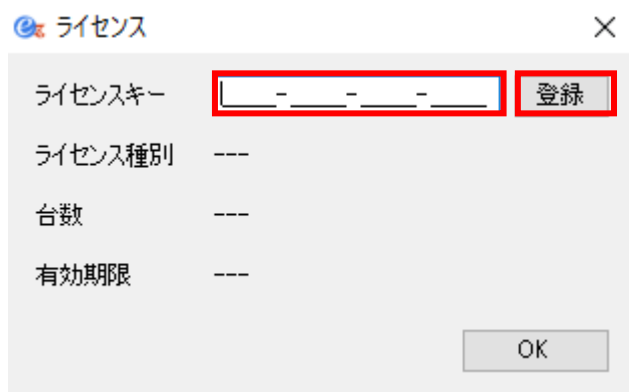
- OS が次のいずれかであること
(64bitOS は Windows7, 8, 8.1, 10, 2008, 2008R2, 2012, 2012R2 のみ動作保証)
 - Microsoft® Windows® Server 2008, 2008R2
 - Microsoft® Windows® Server 2012, 2012R2
 - Microsoft® Windows® Vista Business, Enterprise, Ultimate Edition
 - Microsoft® Windows® 7 Professional, Ultimate Edition
 - Microsoft® Windows® 8 Enterprise, Pro
 - Microsoft® Windows® 8.1 Enterprise, Pro
 - Microsoft® Windows® 10 Enterprise, Pro
- Microsoft® .NET Framework 3.5 SP1 、4.0 のいずれかがインストールされていること。
※. Microsoft® .NET Framework 4.0 は 4.5、4.6 等の下位互換性があるバージョンでも動作可能。
- Microsoft® Vista Business Edition 以降が稼働する環境
 - メモリ：最小構成で 2 GB 以上推奨
 - ハードディスク空き容量：15GB 以上

未対応 OS について

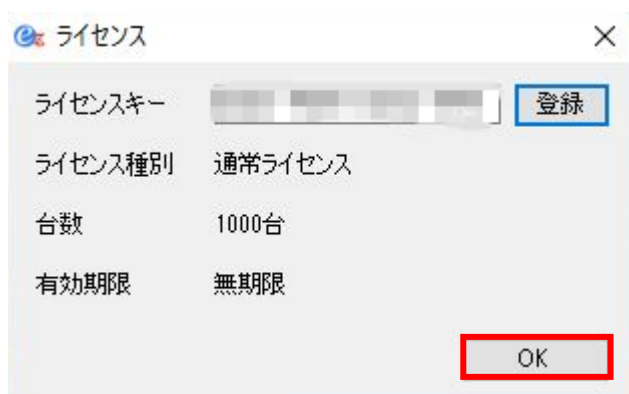
Windows Vista, 7, 8, 8.1, 10 Home Edition では、管理ツールを利用できません。

1. 初回起動

初回起動時はライセンス入力画面が表示されます。お手持ちのライセンスを入力し、[登録]ボタンをクリックして下さい。



登録されたライセンスの情報が表示されるので、確認をして[OK]ボタンをクリックして下さい。



登録されているライセンスは、[ヘルプ] > [ライセンス]メニューからも確認・変更ができます。

2. ハードウェア検索

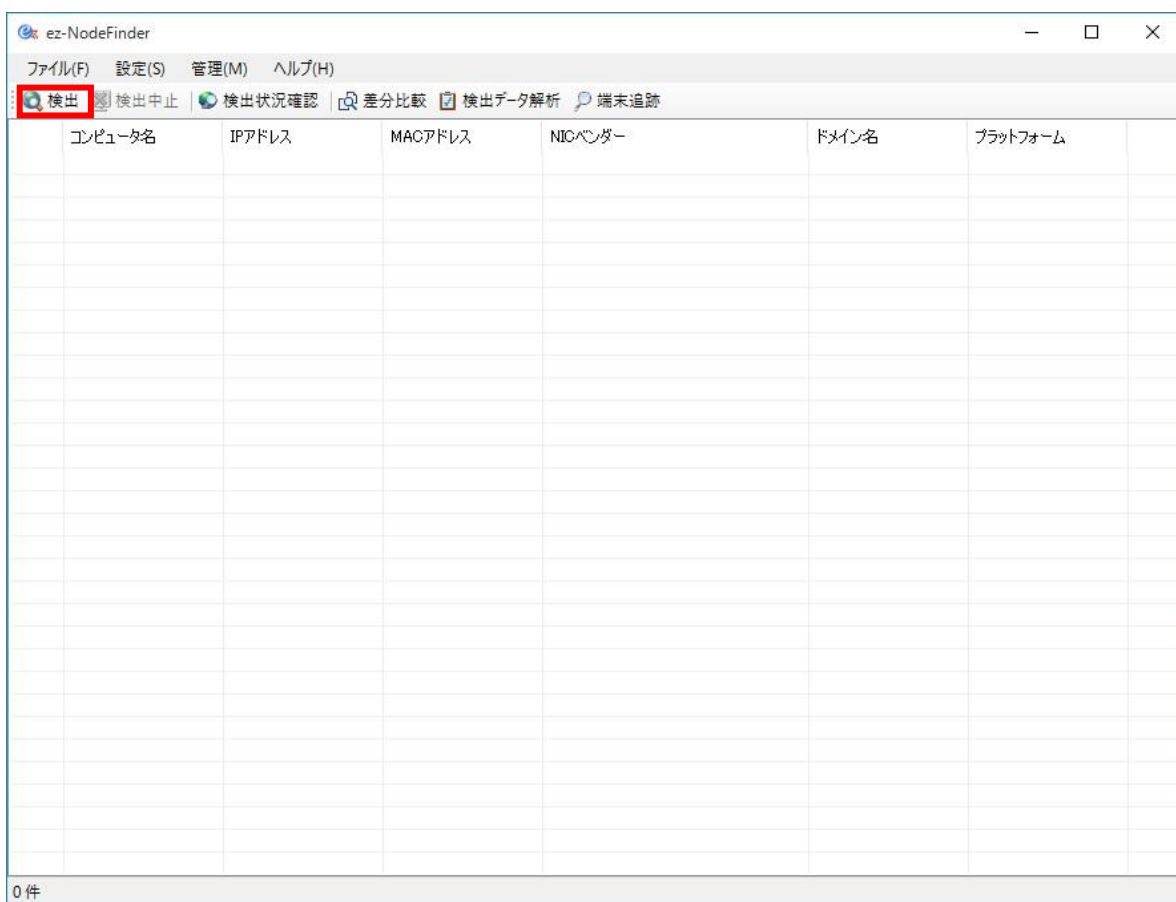
ハードウェア検索機能を用いてネットワークに接続されている機器を検索し、結果を保存することができます。検索方法には以下の2種類があります。

- 通常検索 : マスターブラウザの情報をもとに検索を行います。
- IP 範囲検索 : 指定した範囲内の IP に対して検索を行います。

1. 通常検索

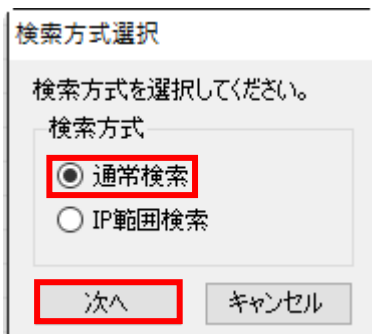
通常検索ではマスターブラウザの情報をもとに検索を行います。

1. [検出]ボタンをクリックします。



2. 検索方式を選択します。


[通常検索]が選択された状態で[次へ]ボタンをクリックします。




3. 検索が開始され、検出されたハードウェアが一覧に表示されます。

ez-NodeFinder						
ファイル(F) 設定(S) 管理(M) ヘルプ(H)						
検索 検出 検出中止 検出状況確認 差分比較 検出データ解析 端末追跡						
コンピュータ名	IPアドレス	MACアドレス	NICベンダー	ドメイン名	プラットフォーム	
NDSUSR	192.168.1.1	00:14:5E:22:69:28	IBM Corp	NDS	UNIX [MASTER]	
CHERRY	192.168.1.128	00:15:5D:01:DA:05	Microsoft Corporation	NDS-TYO	Windows	
2012R2	192.168.1.124	00:15:5D:01:31:27	Microsoft Corporation	WORKGROUP	Windows	
PCSERV	192.168.1.12	00:14:5E:7F:98:EE	IBM Corp	NDS	UNIX	
CLAUDIA	192.168.1.156	00:15:5D:01:34:07	Microsoft Corporation	NDS-TYO	Windows	
GOSICK	192.168.1.43	00:15:5D:01:DA:02	Microsoft Corporation	NDS-TYO	Windows	
2891DD000000	192.168.1.213	F4:81:39:28:91:DD	CANON INC.	WORKGROUP		
HYPERKASUMI	192.168.1.106	34:17:EB:DD:19:46	Dell Inc	NDS-TYO	Windows	
ABZO	192.168.1.49	64:00:6A:8B:8E:65	Dell Inc.	WORKGROUP	Windows	
HYPERNANA	192.168.1.221	64:00:6A:8B:8B:71	Dell Inc.	NDS-TYO	Windows	
AQUA	192.168.1.166	18:66:DA:35:9D:34		WORKGROUP	Windows	
HYPERV4	192.168.1.52	98:90:96:BC:33:24	Dell Inc	NDS-TYO	Windows	
ARAI-PC1	192.168.1.58	00:28:F8:80:75:E1		WORKGROUP	Windows	
HYPERV7	192.168.1.48	20:47:47:FF:DA:32	Dell Inc.	NDS-TYO	Windows	
HYPERV8	192.168.1.218	14:B3:1F:01:19:F0		NDS-TYO	Windows	
ARAKI-PC2	192.168.1.170	B8:8A:60:F7:6B:AB	Intel Corporate	WORKGROUP	Windows	
NDSDC	192.168.1.247	00:15:5D:01:69:01	Microsoft Corporation	NDS-TYO	Windows	
AYUSAWA-THINK	192.168.1.134	F0:DE:F1:F7:6C:FF	Wistron InfoComm (Kunshan)Co	WORKGROUP	Windows	
NDSDC2	192.168.1.248	00:15:5D:01:28:00	Microsoft Corporation	NDS-TYO	Windows	
BENZAITE	192.168.1.161	00:15:5D:01:A4:07	Microsoft Corporation	WORKGROUP	Windows	
NDSHYPERV	192.168.1.105	14:18:77:5B:99:AC	Dell Inc	NDS-TYO	Windows	
NDSHYPERV2	192.168.1.40	14:18:77:5B:A9:C4	Dell Inc	NDS-TYO	Windows	
BISYAMONTEN	192.168.1.164	34:40:B5:8B:39:3A	IBM	WORKGROUP	Windows	
CREATE-PC	192.168.1.95	00:15:5D:01:43:07	Microsoft Corporation	WORKGROUP	Windows	
NDSVSR	192.168.1.17	00:15:5D:01:69:00	Microsoft Corporation	NDS-TYO	Windows	
PARURU	192.168.1.253	00:15:5D:01:DD:00	Microsoft Corporation	NDS-TYO	Windows	
SUMIRE	192.168.1.10	00:A0:B0:AE:60:B9	I-O DATA DEVICE, INC.	NDS-TYO	Windows [MASTER]	
YSAMDEV	192.168.1.86	00:15:5D:01:34:1F	Microsoft Corporation	NDS-TYO	Windows	
DAIKOKUTEN				WORKGROUP	Windows	
DESKTOP-H3PFSI2	192.168.1.123	B4:AE:2B:E2:7A:50	Microsoft	WORKGROUP	Windows	
DESKTOP-SAMJT...	192.168.1.208	50:9A:4C:3D:9F:51		WORKGROUP	Windows	
DESKTOP-U1FK8HV	192.168.1.206	48:4D:7E:FA:7B:87		WORKGROUP	Windows	

アイコンの説明

 : WindowsOS の端末

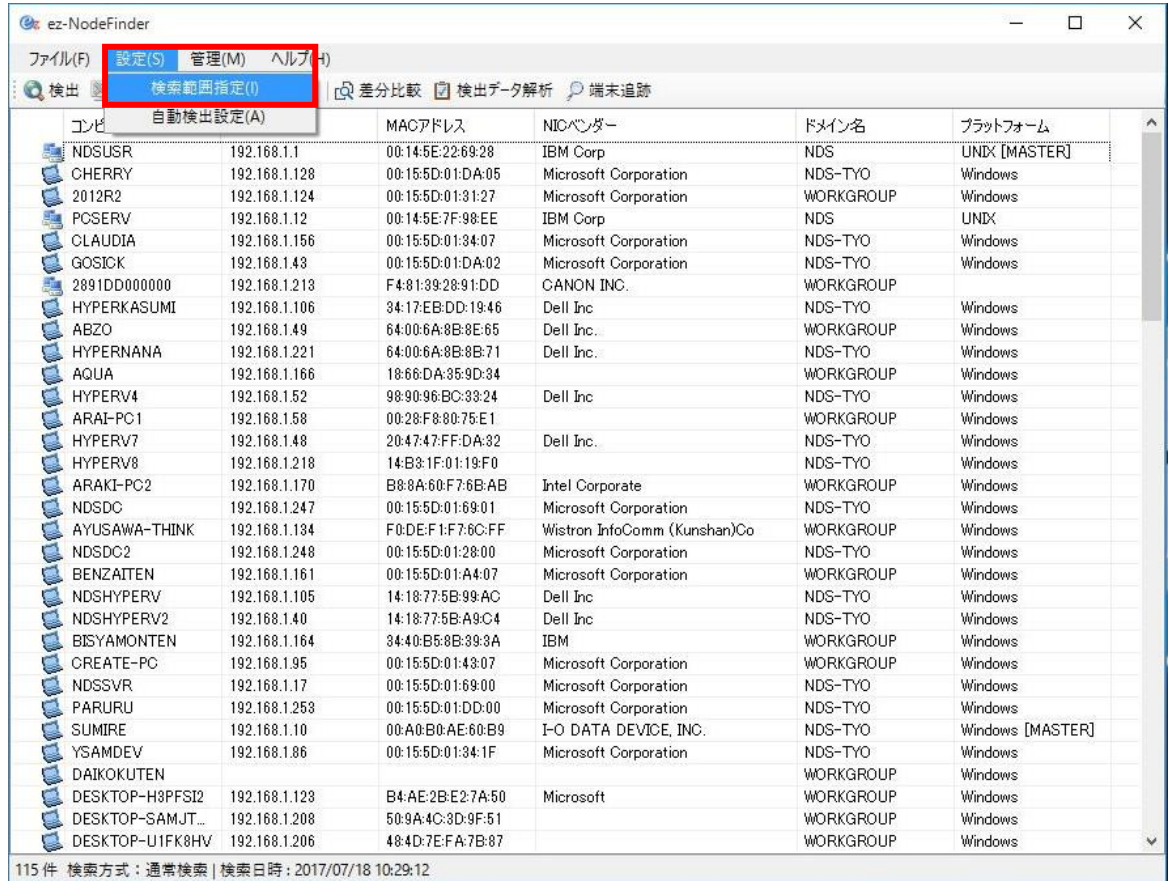
 : プリンター

 : その他の端末

2. IP 範囲検索

IP 範囲検索では指定した範囲内の IP に対して検索を行います。

1. [設定] > [検索範囲指定]メニューをクリックし、検索範囲指定画面を開きます。



コンピュータ名	IPアドレス	MACアドレス	NICベンダー	ドメイン名	プラットフォーム
NDSUSR	192.168.1.1	00:14:5E:22:69:28	IBM Corp	NDS	UNIX [MASTER]
CHERRY	192.168.1.128	00:15:5D:01:DA:05	Microsoft Corporation	NDS-TYO	Windows
2012R2	192.168.1.124	00:15:5D:01:31:27	Microsoft Corporation	WORKGROUP	Windows
PCSERV	192.168.1.12	00:14:5E:7F:98:EE	IBM Corp	NDS	UNIX
CLAUDIA	192.168.1.156	00:15:5D:01:34:07	Microsoft Corporation	NDS-TYO	Windows
GOSICK	192.168.1.43	00:15:5D:01:DA:02	Microsoft Corporation	NDS-TYO	Windows
2891DD000000	192.168.1.213	F4:81:39:28:91:DD	CANON INC.	WORKGROUP	
HYPERKASUMI	192.168.1.106	34:17:EB:DD:19:46	Dell Inc	NDS-TYO	Windows
ABZO	192.168.1.49	64:00:6A:8B:8E:65	Dell Inc.	WORKGROUP	Windows
HYPERNANA	192.168.1.221	64:00:6A:8B:8B:71	Dell Inc.	NDS-TYO	Windows
AQUA	192.168.1.166	18:66:DA:35:9D:34		WORKGROUP	Windows
HYPERV4	192.168.1.52	98:90:96:BC:33:24	Dell Inc	NDS-TYO	Windows
ARAI-PC1	192.168.1.58	00:28:F8:80:75:E1		WORKGROUP	Windows
HYPERV7	192.168.1.48	20:47:47:FF:DA:32	Dell Inc.	NDS-TYO	Windows
HYPERV8	192.168.1.218	14:B3:1F:01:19:F0		NDS-TYO	Windows
ARAKI-PC2	192.168.1.170	B8:8A:60:F7:6B:AB	Intel Corporate	WORKGROUP	Windows
NDSDC	192.168.1.247	00:15:5D:01:69:01	Microsoft Corporation	NDS-TYO	Windows
AYUSAWA-THINK	192.168.1.134	F0:DE:F1:F7:6C:FF	Wistron InfoComm (Kunshan)Co	WORKGROUP	Windows
NDSDC2	192.168.1.248	00:15:5D:01:28:00	Microsoft Corporation	NDS-TYO	Windows
BENZAITE	192.168.1.161	00:15:5D:01:A4:07	Microsoft Corporation	WORKGROUP	Windows
NDSHYPERV	192.168.1.105	14:18:77:5B:99:AC	Dell Inc	NDS-TYO	Windows
NDSHYPERV2	192.168.1.40	14:18:77:5B:A9:C4	Dell Inc	NDS-TYO	Windows
BISYAMONTEN	192.168.1.164	34:40:B5:8B:39:3A	IBM	WORKGROUP	Windows
CREATE-PC	192.168.1.95	00:15:5D:01:43:07	Microsoft Corporation	WORKGROUP	Windows
NDSSVR	192.168.1.17	00:15:5D:01:69:00	Microsoft Corporation	NDS-TYO	Windows
PARURU	192.168.1.253	00:15:5D:01:DD:00	Microsoft Corporation	NDS-TYO	Windows
SUMIRE	192.168.1.10	00:A0:B0:AE:60:B9	I-O DATA DEVICE, INC.	NDS-TYO	Windows [MASTER]
YSAMDEV	192.168.1.86	00:15:5D:01:34:1F	Microsoft Corporation	NDS-TYO	Windows
DAIKOKUTEN				WORKGROUP	Windows
DESKTOP-H3PFSI2	192.168.1.123	B4:AE:2B:E2:7A:50	Microsoft	WORKGROUP	Windows
DESKTOP-SAMJT...	192.168.1.208	50:9A:4C:3D:9F:51		WORKGROUP	Windows
DESKTOP-U1FK8HV	192.168.1.206	48:4D:7E:FA:7B:87		WORKGROUP	Windows

115 件 検索方式：通常検索 | 検索日時：2017/07/18 10:29:12

2. ネットワークアドレスとサブネットマスクの組み合わせで、検索する IP アドレスの範囲を指定します。各項目を入力し、[追加]ボタンをクリックして登録を行います。登録が終了したら[OK]ボタンをクリックして画面を閉じます。

☒ 検索範囲設定

ネットワークアドレス

192.168.1.0

サブネットマスク

255.255.255.0

タイムアウト(msec)

1000

代替ポート

0

セグメント名

社内セグメント

対象検索範囲

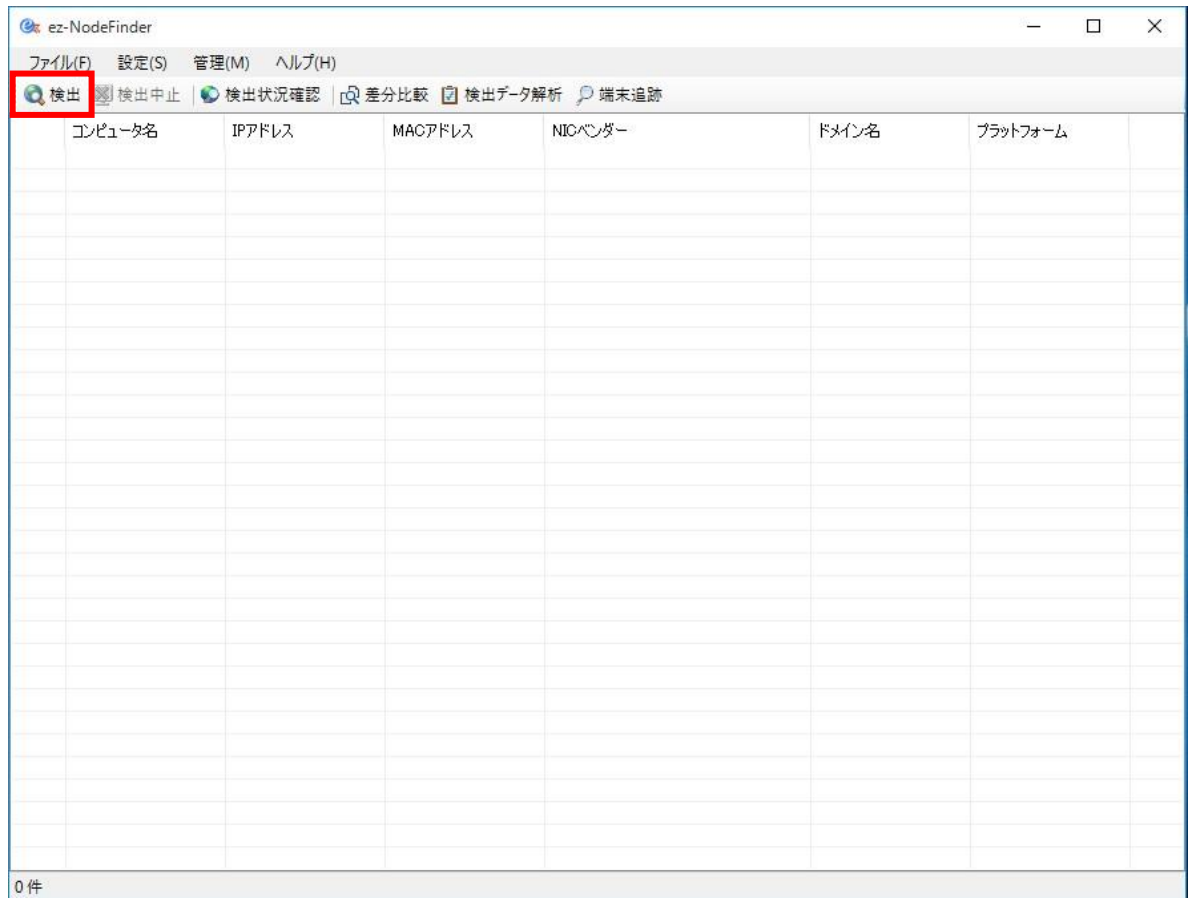
ネットワークアドレス	サブネットアドレス	タイムアウト	代替ポート	セグメント名
192.168.1.0	255.255.255.0	1000	0	社内セグメント

追加

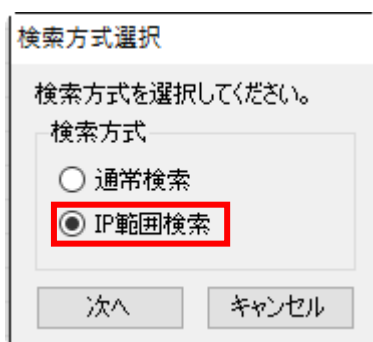
削除

OK

3. [検出]ボタンをクリックします。



4. 検索方式を選択します。
[IP 範囲検索]が選択された状態で[次へ]ボタンをクリックします。



- IP範囲選択**

対象の検索範囲を選択してください。(複数選択可)

ネットワークアドレス	サブネットアドレス	タイムアウト	代替ポート	セグメント名
192.168.1.0	255.255.255.0	1000	0	社内セグメント

- ※IP 範囲検索で検索を行った場合、プラットフォームの検出は行いません。

※ウィンドウ右下の[検索範囲]から現在の検索で指定した検索範囲を確認できます。

NDS 1人の満足から、社会の満足へ
株式会社ニッポンダイナミックシステムズ

3. 検索結果の読み込み／保存

ハードウェア検索に検出された機器の情報を CSV ファイルに保存することができます。

1. [ファイル] > [保存]メニューをクリックします。
2. 保存する場所を選択後、ファイル名を入力し[保存]ボタンをクリックすることで検索結果が保存されます。

また、保存した CSV ファイルを読み込み、サーチツール上で閲覧することができます。

1. [ファイル] > [読み込み]メニューをクリックします。
2. 読み込む CSV ファイルを選択後、[開く]ボタンをクリックすることで、ファイルの内容が一覧に表示されます。

4. 検索結果の書き出し(『e-Survey+』形式)

検索した結果を『e-Survey+』(※)にインポート可能な CSV 形式で出力できます。

(※):『e-Survey+』とは非常駐型 IT 資産管理ツールになります。エージェントレスの為、既存環境に影響を与えず、他の製品とも併用できます。詳細は HP を御参照下さい

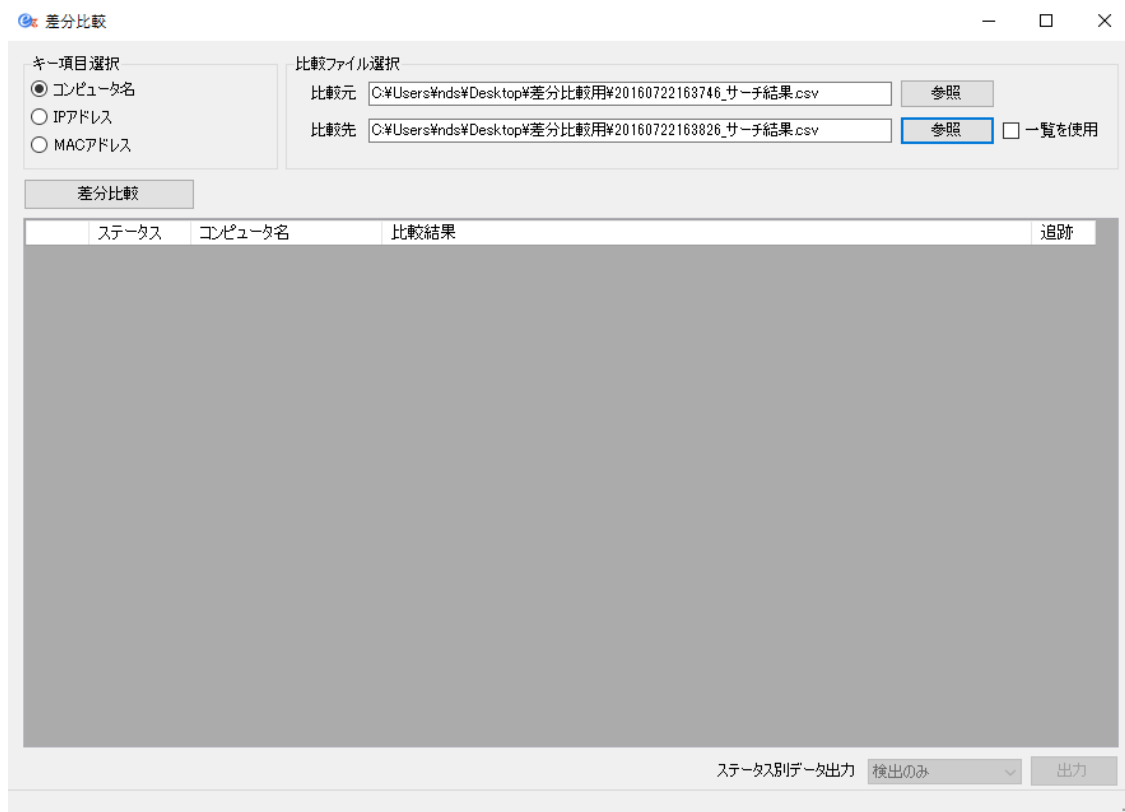
【製品ホームページ】 <http://www.nds-tyo.co.jp/e-survey/>

1. [ファイル] > [書き出し] > [e-Survey+形式]メニューをクリックします。
2. 保存する場所を選択後、ファイル名を入力し[保存]ボタンをクリックすることで『e-Survey+』にインポートできる形式でファイルが保存されます。
※資産番号はコンピュータ名、種別 1 は「本体」、種別 2 は「その他」で出力されます。『e-Survey+』にインポートする際は必要に応じてそれぞれ変更を行ってください。

2. 比較元、比較先のファイルを選択します。

それぞれ[参照]ボタンをクリックし、比較する CSV ファイルを選択してください。

また、[一覧を使用]にチェックを入れることで、前の画面で検索した結果を比較先のデータとして扱うことができます。



差分比較

キー項目選択

- ☒ コンピュータ名
- ☐ IPアドレス
- ☐ MACアドレス

比較ファイル選択

比較元: C:\Users\nds\Desktop\差分比較用\20160722163746_サーチ結果.csv 参照

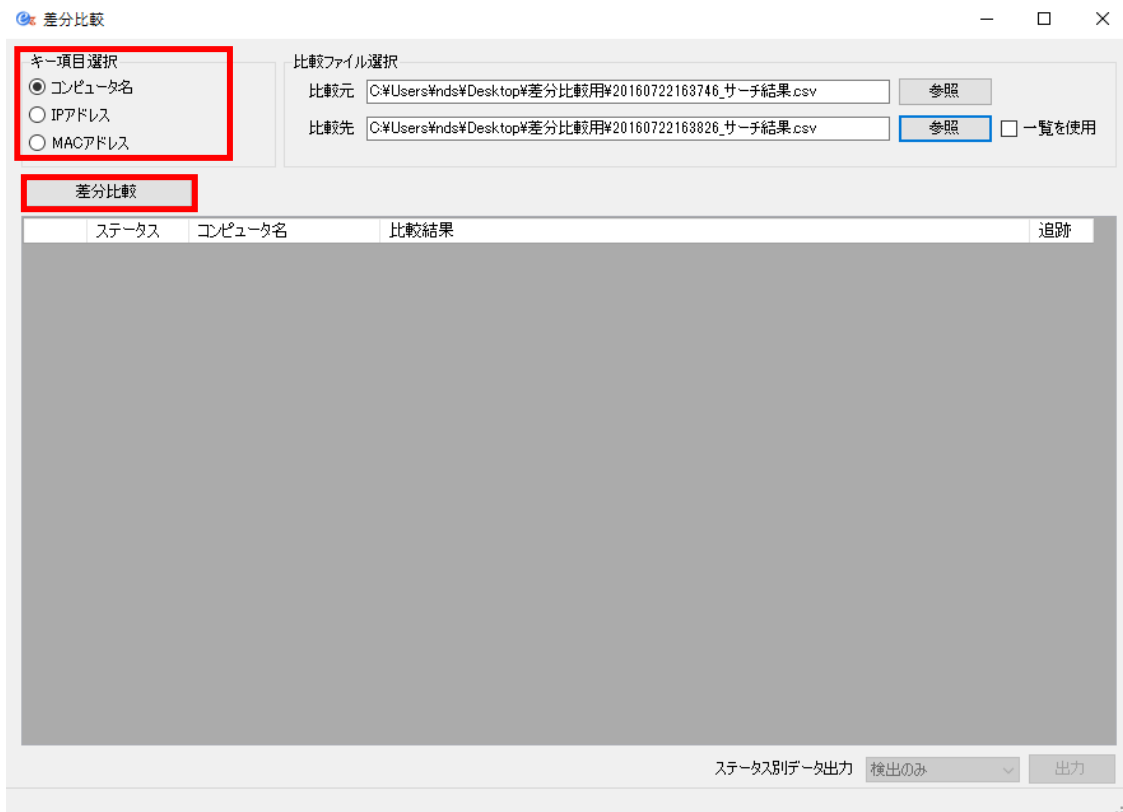
比較先: C:\Users\nds\Desktop\差分比較用\20160722163826_サーチ結果.csv 参照 ☐ 一覧を使用

差分比較

ステータス	コンピュータ名	比較結果	追跡
-------	---------	------	----

ステータス別データ出力 検出のみ 出力

3. キー項目選択にて比較を行う際のキー項目を選択し、[差分比較]ボタンをクリックしてください。



差分比較

キー項目選択

- ☒ コンピュータ名
- ☐ IPアドレス
- ☐ MACアドレス

比較ファイル選択

比較元: C:\Users\nds\Desktop\差分比較用\20160722163746_サーチ結果.csv 参照

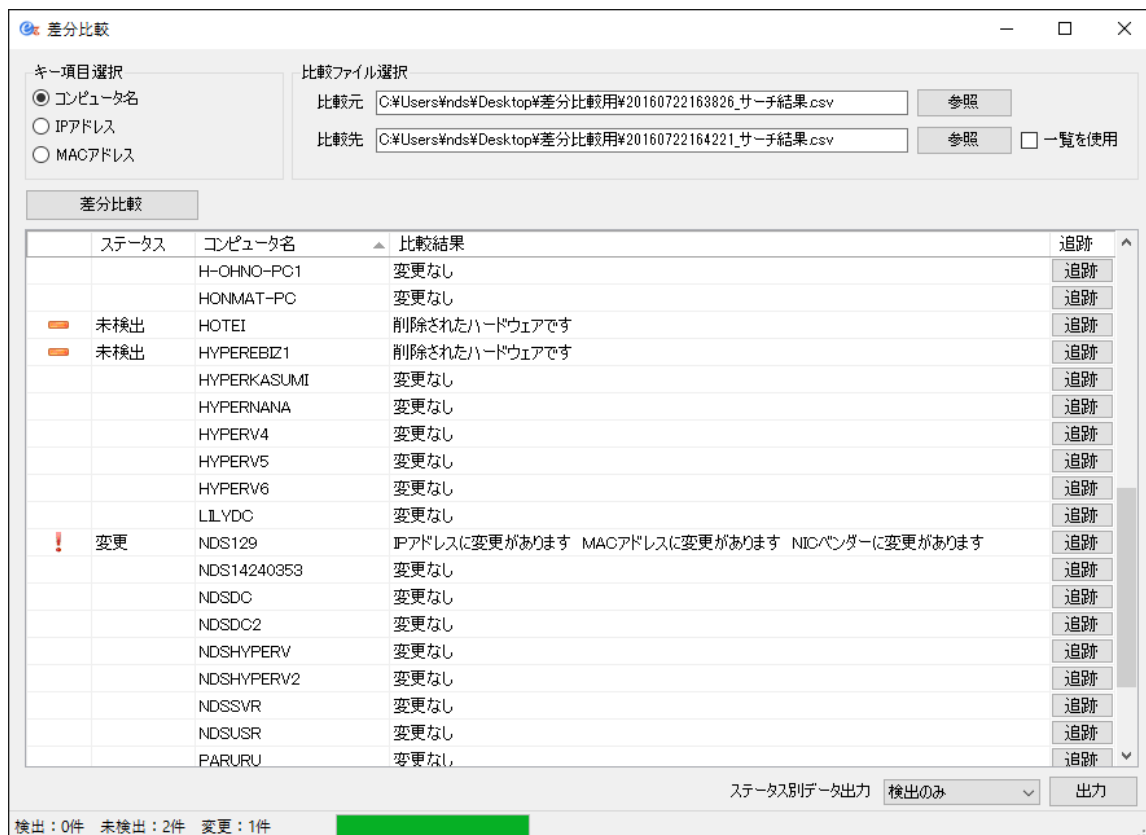
比較先: C:\Users\nds\Desktop\差分比較用\20160722163826_サーチ結果.csv 参照 ☐ 一覧を使用

差分比較

ステータス	コンピュータ名	比較結果	追跡

ステータス別データ出力 検出のみ 出力




4. 比較元と比較先のデータを比較した結果が一覧に表示されます。



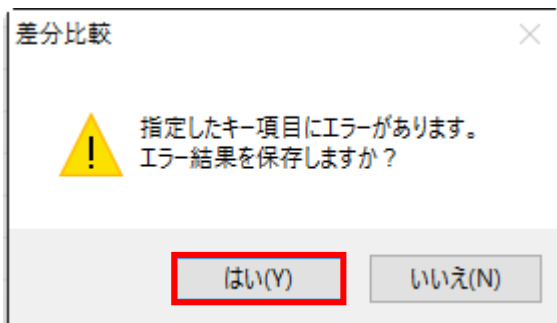
ステータス	コンピュータ名	比較結果	追跡
	H-OHNO-PC1	変更なし	追跡
	HONMAT-PC	変更なし	追跡
未検出	HOTEI	削除されたハードウェアです	追跡
未検出	HYPEREBIZ1	削除されたハードウェアです	追跡
	HYPERKASUMI	変更なし	追跡
	HYPERNANA	変更なし	追跡
	HYPERV4	変更なし	追跡
	HYPERV5	変更なし	追跡
	HYPERV6	変更なし	追跡
	LILYDC	変更なし	追跡
変更	NDS129	IPアドレスに変更があります MACアドレスに変更があります NICベンダーに変更があります	追跡
	NDS14240353	変更なし	追跡
	NDSDC	変更なし	追跡
	NDSDC2	変更なし	追跡
	NDSHYPERV	変更なし	追跡
	NDSHYPERV2	変更なし	追跡
	NDSSVR	変更なし	追跡
	NDSUSR	変更なし	追跡
	PARURU	変更なし	追跡

検出: 0件 未検出: 2件 変更: 1件

アイコン・ステータスの説明

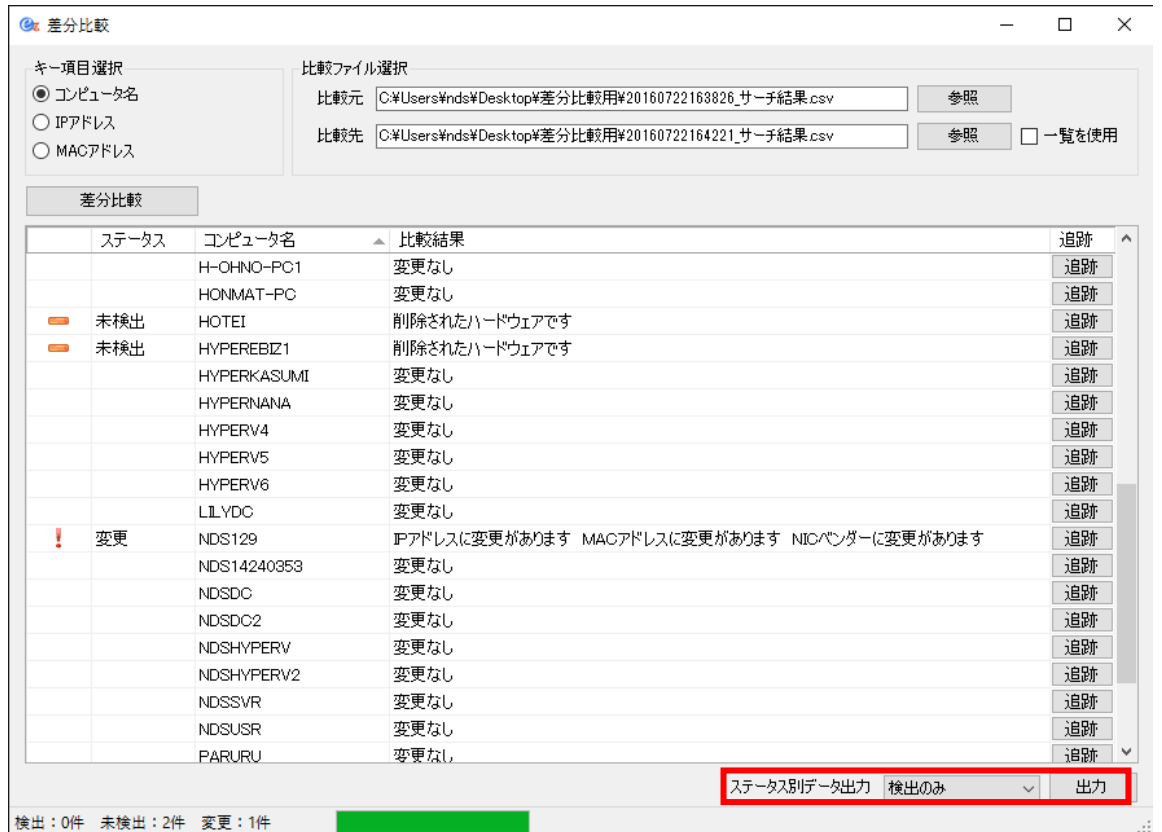
-  検出 : 比較先のファイルにのみ存在するデータ
-  未検出 : 比較元のファイルにのみ存在するデータ
-  変更 : 比較元と比較先で項目の一部に変更があるデータ

※読み込んだファイル内にキー項目が比較できないデータ（空白または重複）がある場合、エラーダイアログが表示されます。[OK]ボタンをクリックすることで比較できないデータを CSV ファイルで保存することができます。



また、差分比較により検出のみ・未検出のみ・変更のみのデータをそれぞれ CSV ファイルに保存することができます。

- 差分比較後、画面右下のステータス別データ出力のコンボボックスにて出力したいステータスを選択し、[出力]ボタンをクリックします。



差分比較

キー項目選択
☒ コンピュータ名
☐ IPアドレス
☐ MACアドレス

比較ファイル選択
 比較元: C:\Users\nds\Desktop\差分比較用¥20160722163826_サーチ結果.csv
 比較先: C:\Users\nds\Desktop\差分比較用¥20160722164221_サーチ結果.csv

差分比較

ステータス	コンピュータ名	比較結果	追跡
	H-CHNO-PC1	変更なし	追跡
	HONMAT-PC	変更なし	追跡
未検出	HOTEI	削除されたハードウェアです	追跡
未検出	HYPEREBIZ1	削除されたハードウェアです	追跡
	HYPERKASUMI	変更なし	追跡
	HYPERNANA	変更なし	追跡
	HYPERV4	変更なし	追跡
	HYPERV5	変更なし	追跡
	HYPERV6	変更なし	追跡
	LILYDC	変更なし	追跡
変更	NDS129	IPアドレスに変更があります MACアドレスに変更があります NICベンダーに変更があります	追跡
	NDS14240353	変更なし	追跡
	NSDC	変更なし	追跡
	NSDC2	変更なし	追跡
	NDSHYPERV	変更なし	追跡
	NDSHYPERV2	変更なし	追跡
	NDS5VR	変更なし	追跡
	NDSUSR	変更なし	追跡
	PARURU	変更なし	追跡

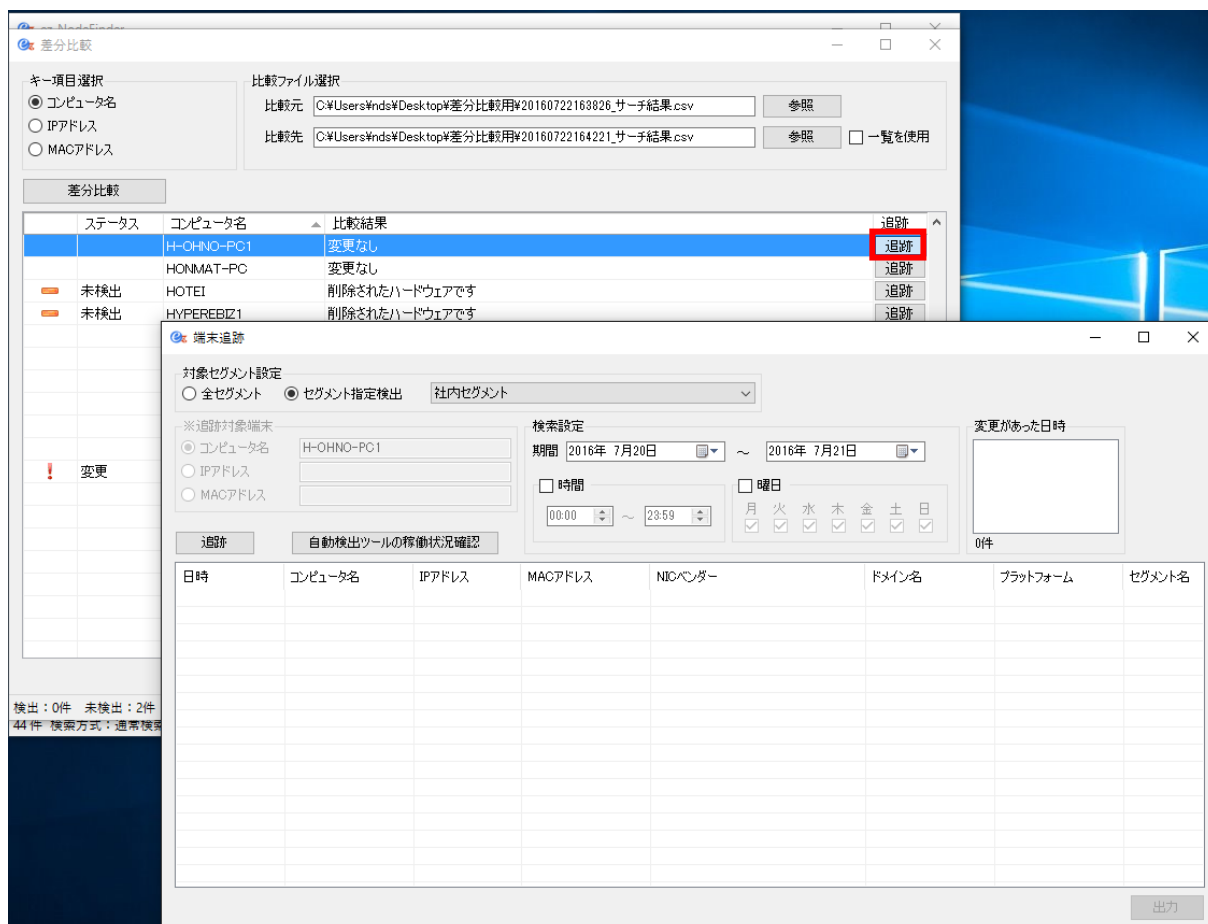
検出: 0件 未検出: 2件 変更: 1件

ステータス別データ出力 検出のみ 出力

- 保存する場所を選択後、ファイル名を入力し[保存]ボタンをクリックすることで選択したステータスの情報が保存されます。

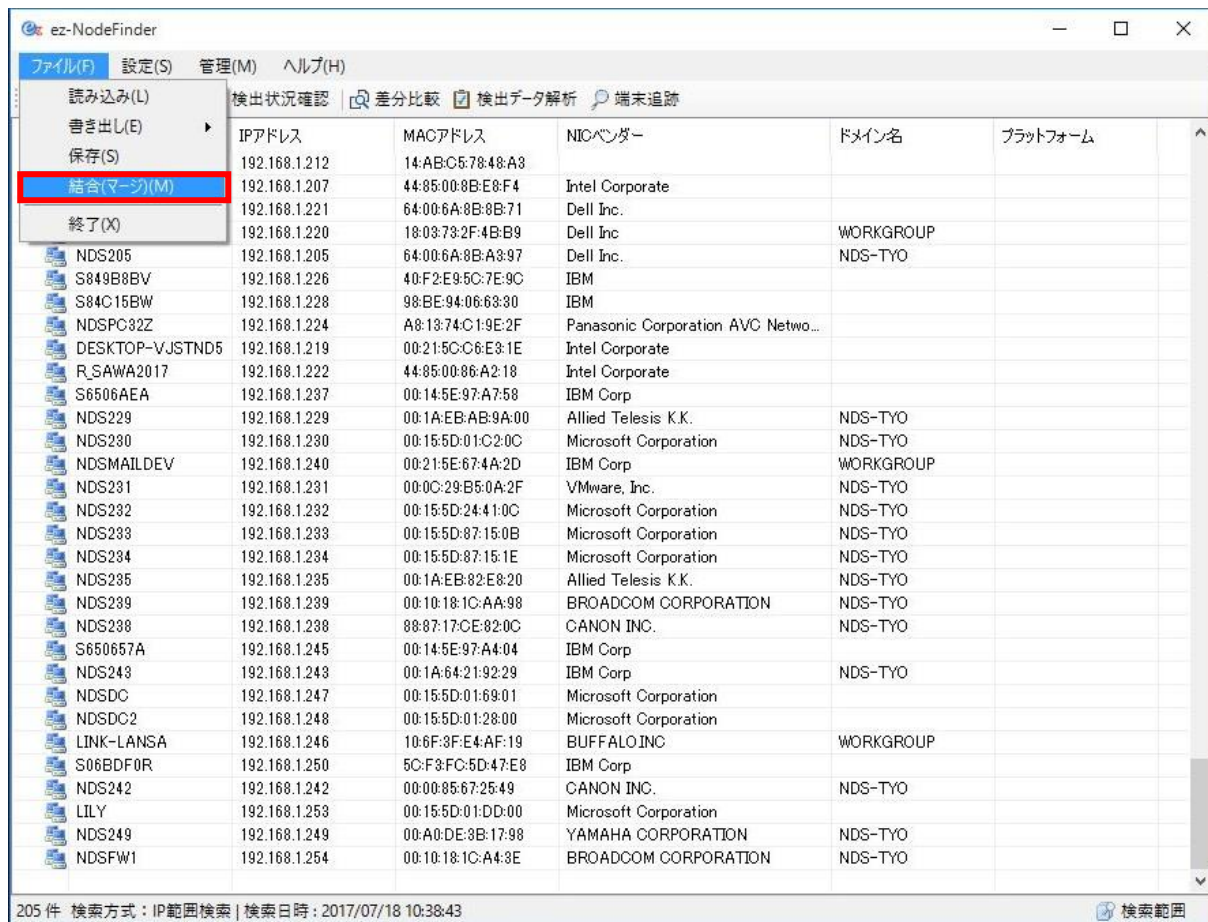
2. 差分比較画面から追跡画面へ遷移する

1. [追跡]をクリックすることで、該当機器について検出履歴を確認することができます。詳細については 7. 端末追跡 (P.25) を参照してください。



4. 結合(マージ)機能

ハードウェア検索にて保存したデータ同士を結合し、一つのデータとして閲覧・保存ができます。



1. 結合(マージ)

複数の検索結果を結合し、一つのデータにまとめることができます。

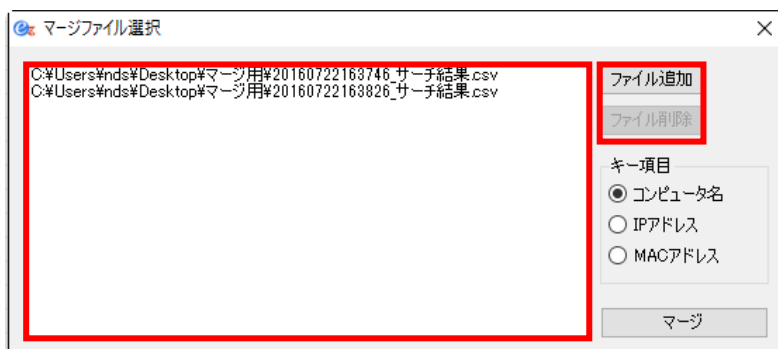
1. [ファイル] > [結合(マージ)]ボタンをクリックし、マージファイル選択画面を開きます。
2. [ファイル追加]ボタンをクリックし、結合するファイルを選択します。
ファイルは複数同時に選択できます。



3. 選択したファイルが一覧に表示されます。

さらに[ファイル追加]ボタンにて結合するファイルを追加することができます。


一覧からファイルを選択し、[ファイル削除]ボタンをクリックすることで一覧から削除され、結合対象から除外することができます。(実際のファイルは削除されません)

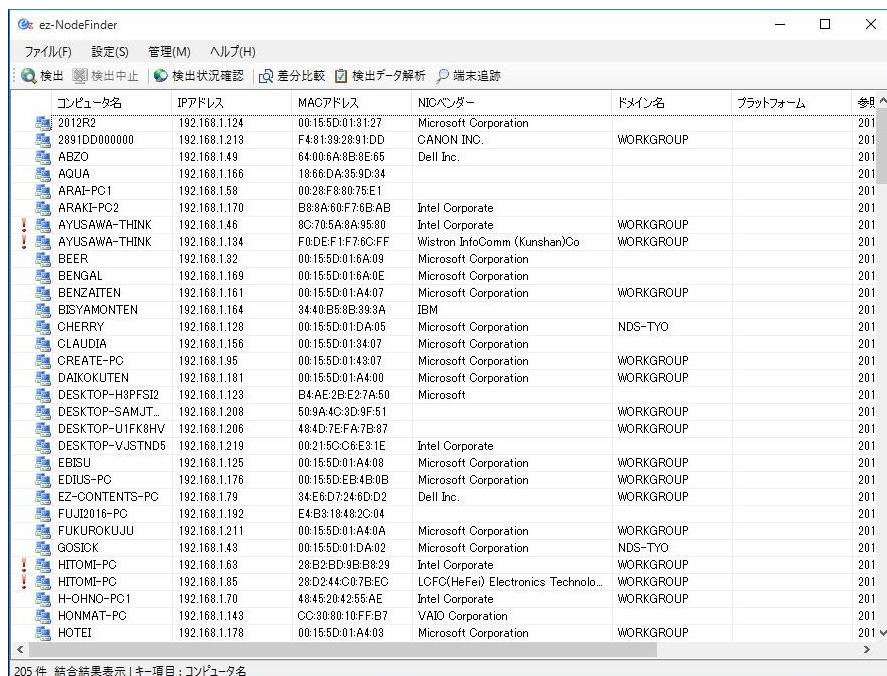


4. 結合時に重複判定を行うためのキー項目を選択し、[マージ]ボタンをクリックします。



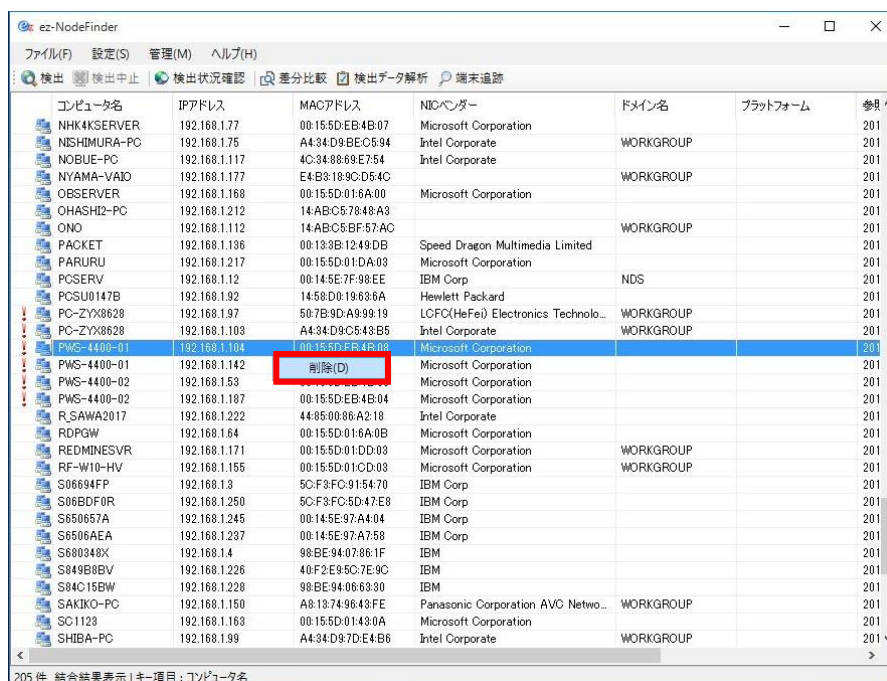
5. 選択したファイルを結合したデータが一覧に表示されます。

キー項目が重複しているデータには「」アイコンが表示されます。



コンピュータ名	IPアドレス	MACアドレス	NICベンダー	ドメイン名	プラットフォーム	参照
2013R2	192.168.1.124	00:15:5D:01:81:27	Microsoft Corporation			201
2891DD000000	192.168.1.213	F4:81:39:28:91:DD	CANON INC.	WORKGROUP		201
ABZO	192.168.1.49	64:00:6A:8B:8E:65	Dell Inc.			201
AQUA	192.168.1.166	18:86:DA:36:9D:34				201
ARAKI-PC1	192.168.1.58	00:28:F8:80:75:E1				201
ARAKI-PC2	192.168.1.170	B8:8A:60:F7:6B:AB	Intel Corporate			201
AYUSAWA-THINK	192.168.1.46	9C:70:5A:8A:95:80	Intel Corporate	WORKGROUP		201
AYUSAWA-THINK	192.168.1.134	F0:DE:F1:F7:6C:FF	Wistron InfoComm (Kunshan)Co	WORKGROUP		201
BEER	192.168.1.32	00:15:5D:01:6A:09	Microsoft Corporation			201
BENGAL	192.168.1.169	00:15:5D:01:6A:0E	Microsoft Corporation			201
BENZAITEN	192.168.1.161	00:15:5D:01:A4:07	Microsoft Corporation	WORKGROUP		201
BISYAMONTEN	192.168.1.164	34:40:B5:8B:39:3A	IBM			201
CHERRY	192.168.1.128	00:15:5D:01:DA:05	Microsoft Corporation	NDS-TYO		201
CLAUDIA	192.168.1.156	00:15:5D:01:34:07	Microsoft Corporation			201
CREATE-PC	192.168.1.95	00:15:5D:01:43:07	Microsoft Corporation	WORKGROUP		201
DAIKOKUTEN	192.168.1.181	00:15:5D:01:A4:00	Microsoft Corporation	WORKGROUP		201
DESKTOP-H3PFSI2	192.168.1.123	B4:AE:2B:E2:7A:50	Microsoft			201
DESKTOP-SAMJUT	192.168.1.208	50:9A:4C:3D:9F:51		WORKGROUP		201
DESKTOP-U1FK8HV	192.168.1.206	48:4D:7E:FA:7B:87		WORKGROUP		201
DESKTOP-VJSTND5	192.168.1.219	00:21:50:C6:E3:1E	Intel Corporate			201
EBISU	192.168.1.125	00:15:5D:01:A4:08	Microsoft Corporation	WORKGROUP		201
EDIUS-PC	192.168.1.176	00:15:5D:EB:4B:0B	Microsoft Corporation	WORKGROUP		201
EZ-CONTENTS-PC	192.168.1.79	34:E6:D7:24:6D:D2	Dell Inc.	WORKGROUP		201
FUJIZO16-PC	192.168.1.192	E4:B3:18:48:2C:04				201
FUKUROKUJU	192.168.1.211	00:15:5D:01:A4:0A	Microsoft Corporation	WORKGROUP		201
GOSICK	192.168.1.43	00:15:5D:01:DA:02	Microsoft Corporation	NDS-TYO		201
HITOMI-PC	192.168.1.63	28:B2:BD:9B:8B:29	Intel Corporate	WORKGROUP		201
HITOMI-PC	192.168.1.85	28:D2:44:C0:7B:EC	LCFC(HeFei) Electronics Technolo...	WORKGROUP		201
H-OHNO-PC1	192.168.1.70	48:45:20:42:55:AE	Intel Corporate	WORKGROUP		201
HONMAT-PC	192.168.1.143	CC:30:80:10:FF:B7	VAIO Corporation			201
HOTEI	192.168.1.178	00:15:5D:01:A4:03	Microsoft Corporation	WORKGROUP		201

6. 一覧からデータを選択し、右クリックから削除が行えます。



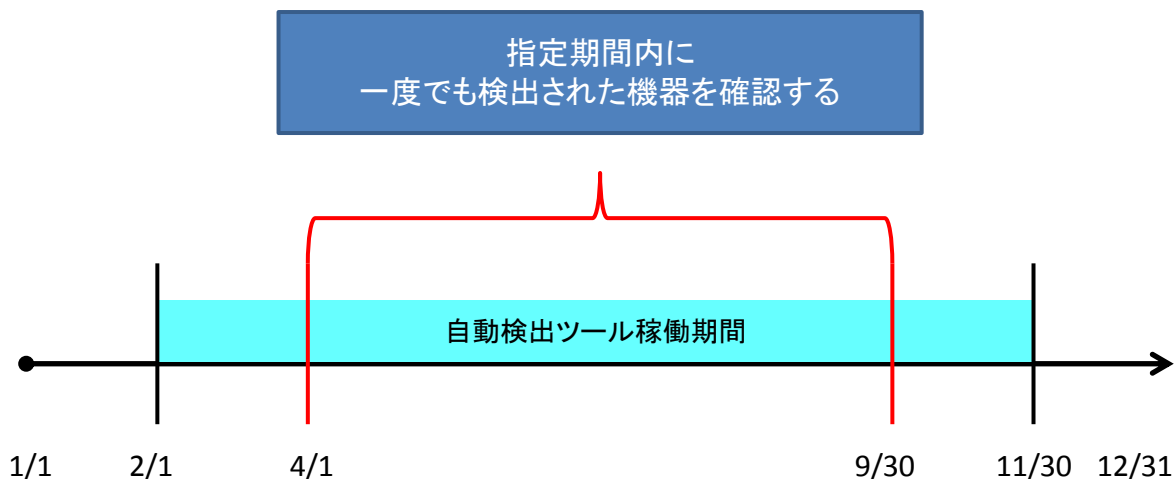
コンピュータ名	IPアドレス	MACアドレス	NICベンダー	ドメイン名	プラットフォーム	参照
NHK4KSERVER	192.168.1.77	00:15:5D:EB:4B:07	Microsoft Corporation			201
NSHIMURA-PC	192.168.1.75	A4:34:D9:BE:C5:94	Intel Corporate	WORKGROUP		201
NOBUE-PC	192.168.1.117	4C:34:88:89:E7:54	Intel Corporate			201
NYAMA-VAIO	192.168.1.177	E4:B3:18:9C:D5:4C		WORKGROUP		201
OBSERVER	192.168.1.168	00:15:5D:01:6A:00	Microsoft Corporation			201
OHASHI2-PC	192.168.1.212	14:AB:C5:78:48:A3				201
ONO	192.168.1.112	14:AB:C5:BF:57:AC		WORKGROUP		201
PACKET	192.168.1.136	00:13:3B:12:48:DB	Speed Dragon Multimedia Limited			201
PARURU	192.168.1.217	00:15:5D:01:DA:03	Microsoft Corporation			201
PCSERV	192.168.1.12	00:14:5E:7F:98:EE	IBM Corp	NDS		201
PCSU0147B	192.168.1.92	14:58:D0:19:63:6A	Hewlett Packard			201
PC-ZYX8628	192.168.1.97	50:7B:9D:A9:99:19	LCFC(HeFei) Electronics Technolo...	WORKGROUP		201
PC-ZYX8628	192.168.1.103	A4:34:D9:C5:43:B5	Intel Corporate	WORKGROUP		201
PWS-4400-01	192.168.1.104	00:15:5D:01:6A:00	Microsoft Corporation			201
PWS-4400-01	192.168.1.142		Microsoft Corporation			201
PWS-4400-02	192.168.1.53		Microsoft Corporation			201
PWS-4400-02	192.168.1.187	00:15:5D:EB:4B:04	Microsoft Corporation			201
R.SAWA2017	192.168.1.222	44:85:00:86:A2:18	Intel Corporate			201
RDPGW	192.168.1.64	00:15:5D:01:6A:0B	Microsoft Corporation			201
REDMINESVR	192.168.1.171	00:15:5D:01:DD:03	Microsoft Corporation	WORKGROUP		201
RF-W10-HV	192.168.1.155	00:15:5D:01:CD:03	Microsoft Corporation	WORKGROUP		201
S06694FP	192.168.1.3	5C:F3:FC:91:54:70	IBM Corp			201
S06BDF0R	192.168.1.250	5C:F3:FC:5D:47:E8	IBM Corp			201
S650657A	192.168.1.245	00:14:5E:97:A4:04	IBM Corp			201
S6506AEA	192.168.1.237	00:14:5E:97:A7:58	IBM Corp			201
S680348X	192.168.1.4	98:BE:94:07:86:1F	IBM			201
S849B8BV	192.168.1.226	40:F2:E9:5C:7E:9C	IBM			201
S84C15BW	192.168.1.228	98:BE:94:06:63:30	IBM			201
SAKIKO-PC	192.168.1.150	A8:13:74:96:43:FE	Panasonic Corporation AVC Netwo...	WORKGROUP		201
SC1123	192.168.1.163	00:15:5D:01:43:0A	Microsoft Corporation			201
SHIBA-PC	192.168.1.99	A4:34:D9:7D:E4:B6	Intel Corporate	WORKGROUP		201

結合したデータも検索結果と同様に CSV ファイルに保存することができます。

1. [ファイル] > [保存]メニューをクリックします。
2. 保存する場所を選択後、ファイル名を入力し[保存]ボタンをクリックすることで検索結果が保存されます。

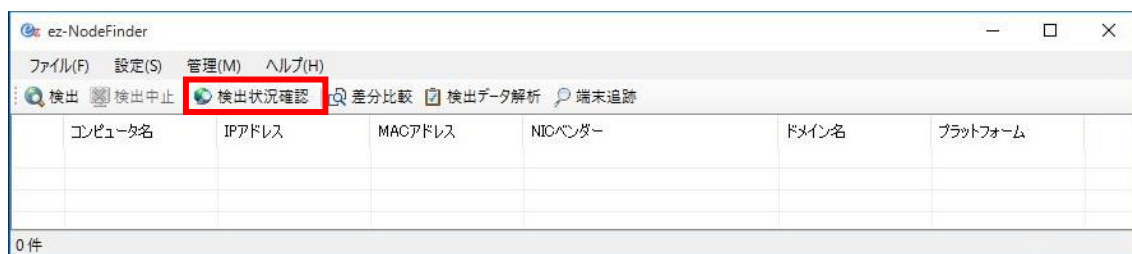
5. 検出状況の確認

ez-NodeFinder 自動検出ツール（詳細は 9. 端末の自動検出ツール P.31）を使用して収集した情報から、指定期間の機器の検出履歴を追跡（確認）することができます。



1. 検出状況の確認

1. [検出状況確認]ボタンをクリックし、検出状況確認画面を開きます。



2. 条件を指定し、指定期間の端末の検出状況の確認を行います。
自動検出したデータをまとめるためのキー項目を選択し、その他条件を設定し[抽出]ボタンをクリックします。
2.IP 範囲検索(P.4)にてセグメント名を設定している場合、[セグメント指定検出]横のリストは設定名で表示されます。

抽出状況確認

対象セグメント設定
☐ 全セグメント ☒ セグメント指定抽出 社内セグメント

キー項目選択
☒ コンピュータ名
☐ IPアドレス
☐ MACアドレス

抽出設定
 期間 2016年 7月 1日 ~ 2016年 7月21日
☐ 時間 00:00 ~ 23:59
☐ 曜日
 月 ☒ 火 ☒ 水 ☒ 木 ☒ 金 ☒ 土 ☒ 日




抽出

3. 条件をもとに、期間内に一度でも検出されたハードウェアが一覧に表示されます。
 ハードウェア情報は、指定された条件の中で最後に検出された際の情報が表示されます。

コンピュータ名	IPアドレス	MACアドレス	NICベンダー	ドメイン名	プラットフォーム
NDSUSR	192.168.1.1	00:14:5E:22:69:28	IBM Corp	NDS	UNIX [MASTER]
S06694FP	192.168.1.3	5C:F3:FC:91:54:70	IBM Corp		
S680348X	192.168.1.4	98:BE:94:07:86:1F	IBM		
NDS007	192.168.1.7	00:1A:64:6E:90:9E	IBM Corp	NDS-TYO	
NDS008	192.168.1.8	34:40:B5:8A:3C:33	IBM	NDS-TYO	
SUMIRE	192.168.1.10	00:A0:B0:AE:60:B9	I-O DATA DEVICE, INC.	NDS-TYO	Windows [MASTER]
NDSUSR2-B	192.168.1.11	00:14:5E:7F:99:02	IBM Corp	NDS-TYO	
PCSERV	192.168.1.12	00:14:5E:7F:98:EE	IBM Corp	NDS	UNIX
NDSDAT2	192.168.1.13	00:14:5E:7F:99:3E	IBM Corp	NDS-TYO	
NDS015	192.168.1.15	00:09:41:A4:41:A6	Allied Telesis K.K.	NDS-TYO	
NDS017	192.168.1.17	00:15:5D:01:69:00	Microsoft Corporation	NDS-TYO	Windows
NDS018	192.168.1.18	00:26:AB:9E:9B:7B	SEIKO EPSON CORPORATION	NDS-TYO	
NDS019	192.168.1.19	00:1A:EB:AB:9B:40	Allied Telesis K.K.	NDS-TYO	
NDS020	192.168.1.20	A4:5D:36:C5:53:48	Hewlett Packard	NDS-TYO	
NDS021	192.168.1.21	00:A0:DE:AB:D5:7D	YAMAHA CORPORATION	NDS-TYO	
NDS022	192.168.1.22	00:A0:DE:AB:D5:77	YAMAHA CORPORATION	NDS-TYO	
NDS023	192.168.1.23	00:A0:DE:AB:D5:79	YAMAHA CORPORATION	NDS-TYO	
NDS024	192.168.1.24	00:A0:DE:AB:D5:7B	YAMAHA CORPORATION	NDS-TYO	
NDS025	192.168.1.25	00:09:41:A4:7C:B7	Allied Telesis K.K.	NDS-TYO	
NDS027	192.168.1.27	00:A0:DE:6A:A8:46	YAMAHA CORPORATION	NDS-TYO	
NHK4KAD2	192.168.1.28	00:15:5D:01:D4:00	Microsoft Corporation		
NHK4KAD1	192.168.1.29	00:15:5D:01:45:00	Microsoft Corporation		
NDS030	192.168.1.30	00:15:5D:24:41:10	Microsoft Corporation	NDS-TYO	
BEER	192.168.1.32	00:15:5D:01:6A:09	Microsoft Corporation		
NDS033	192.168.1.33	00:15:5D:24:41:18	Microsoft Corporation	NDS-TYO	
NDS034	192.168.1.34	00:15:5D:24:41:1A	Microsoft Corporation	NDS-TYO	
NDS035	192.168.1.35	00:1A:EB:AB:9A:E0	Allied Telesis K.K.	NDS-TYO	
NDS036	192.168.1.36	00:1A:EB:60:03:00	Allied Telesis K.K.	NDS-TYO	
NDS037	192.168.1.37	00:24:A5:06:F3:D1	BUFFALO INC	NDS-TYO	
NDS038	192.168.1.38	00:1A:EB:AB:9A:20	Allied Telesis K.K.	NDS-TYO	
RNP00267383F7E5	192.168.1.39	00:26:73:83:F7:E5	RICOH COMPANY,LTD.	WORKGROUP	Printer
NDSHYPERV2	192.168.1.40	14:18:77:5B:A9:C4	Dell Inc	NDS-TYO	Windows

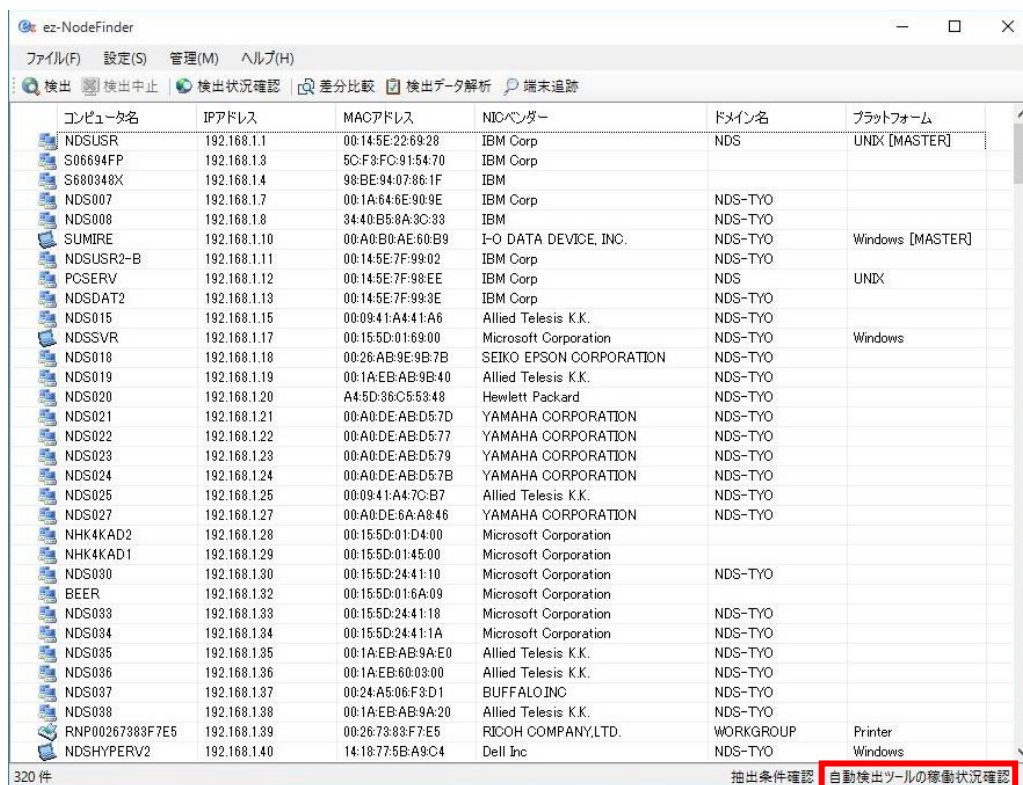
320 件 抽出条件確認 自動検出ツールの稼働状況確認

アイコンの説明

-  : WindowsOS の端末
-  : プリンター
-  : その他の端末

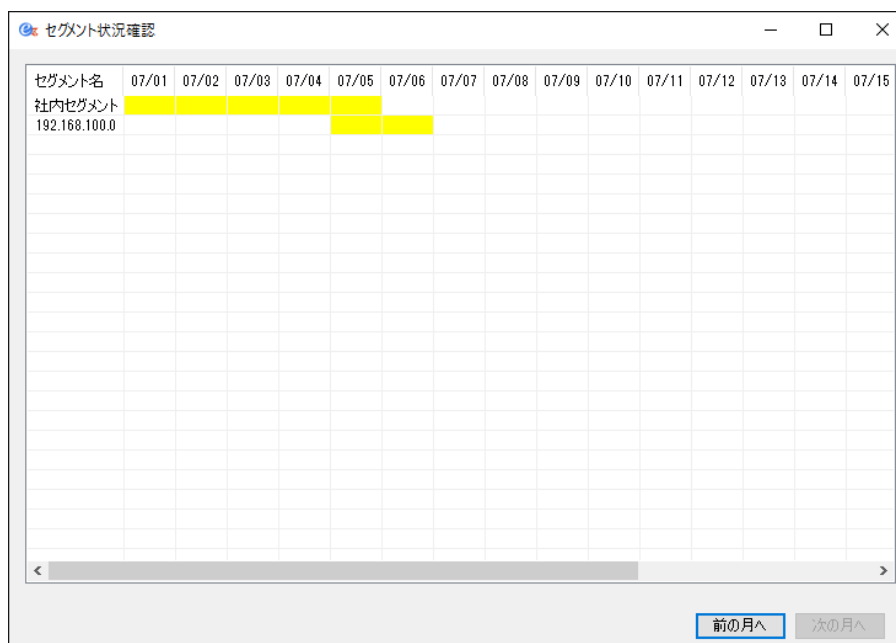
2. 自動検出ツールの稼働状況確認

- ハードウェア一覧画面右下の[自動検出ツールの稼働状況確認]ボタンをクリックすることで、ez-NodeFinder 自動検出ツールの稼働状況を確認することができます。



コンピュータ名	IPアドレス	MACアドレス	NICベンダー	ドメイン名	プラットフォーム
NDSUSR	192.168.1.1	00:14:5E:22:69:28	IBM Corp	NDS	UNIX [MASTER]
S06694FP	192.168.1.3	5C:F8:FC:91:54:70	IBM Corp		
S680348X	192.168.1.4	98:BE:94:07:86:1F	IBM		
NDS007	192.168.1.7	00:1A:64:6E:90:9E	IBM Corp	NDS-TYO	
NDS008	192.168.1.8	34:40:B5:8A:9C:39	IBM	NDS-TYO	
SUMIRE	192.168.1.10	00:A0:B0:AE:60:B9	I-O DATA DEVICE, INC.	NDS-TYO	Windows [MASTER]
NDSUSR2-B	192.168.1.11	00:14:5E:7F:99:02	IBM Corp	NDS-TYO	
PCSERV	192.168.1.12	00:14:5E:7F:98:EE	IBM Corp	NDS	UNIX
NDSDAT2	192.168.1.13	00:14:5E:7F:99:3E	IBM Corp	NDS-TYO	
NDS015	192.168.1.15	00:09:41:A4:41:A6	Allied Telesis K.K.	NDS-TYO	
NDS018	192.168.1.17	00:15:5D:01:69:00	Microsoft Corporation	NDS-TYO	Windows
NDS018	192.168.1.18	00:26:AB:9E:9B:7B	SEIKO EPSON CORPORATION	NDS-TYO	
NDS019	192.168.1.19	00:1A:EB:AB:9B:40	Allied Telesis K.K.	NDS-TYO	
NDS020	192.168.1.20	A4:5D:36:C5:53:48	Hewlett Packard	NDS-TYO	
NDS021	192.168.1.21	00:A0:DE:AB:D5:7D	YAMAHA CORPORATION	NDS-TYO	
NDS022	192.168.1.22	00:A0:DE:AB:D5:77	YAMAHA CORPORATION	NDS-TYO	
NDS023	192.168.1.23	00:A0:DE:AB:D5:79	YAMAHA CORPORATION	NDS-TYO	
NDS024	192.168.1.24	00:A0:DE:AB:D5:7B	YAMAHA CORPORATION	NDS-TYO	
NDS025	192.168.1.25	00:09:41:A4:7C:B7	Allied Telesis K.K.	NDS-TYO	
NDS027	192.168.1.27	00:A0:DE:6A:A8:46	YAMAHA CORPORATION	NDS-TYO	
NHK4KAD2	192.168.1.28	00:15:5D:01:D4:00	Microsoft Corporation		
NHK4KAD1	192.168.1.29	00:15:5D:01:45:00	Microsoft Corporation		
NDS030	192.168.1.30	00:15:5D:24:41:10	Microsoft Corporation	NDS-TYO	
BEER	192.168.1.32	00:15:5D:01:6A:09	Microsoft Corporation		
NDS033	192.168.1.33	00:15:5D:24:41:18	Microsoft Corporation	NDS-TYO	
NDS034	192.168.1.34	00:15:5D:24:41:1A	Microsoft Corporation	NDS-TYO	
NDS035	192.168.1.35	00:1A:EB:AB:9A:E0	Allied Telesis K.K.	NDS-TYO	
NDS036	192.168.1.36	00:1A:EB:60:03:00	Allied Telesis K.K.	NDS-TYO	
NDS037	192.168.1.37	00:24:A5:06:F8:D1	BUFFALO INC	NDS-TYO	
NDS038	192.168.1.38	00:1A:EB:AB:9A:20	Allied Telesis K.K.	NDS-TYO	
RNP00267383F7E5	192.168.1.39	00:26:73:83:F7:E5	RICOH COMPANY,LTD.	WORKGROUP	Printer
NDSHYPERV2	192.168.1.40	14:18:77:5B:A9:C4	Dell Inc	NDS-TYO	Windows

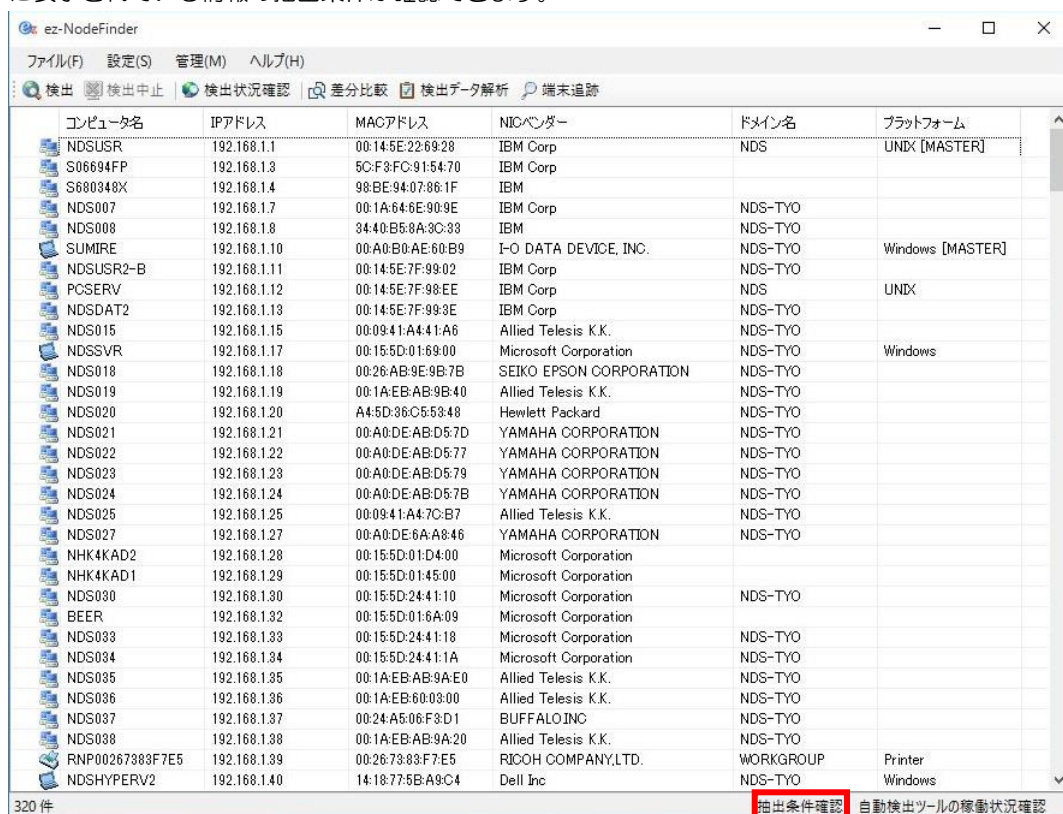
- 該当日に1回でも自動検出ツールが実行されていた場合は、日付列のデータが黄色で表示されます。
2.IP 範囲検索(P.4)にてセグメント名を登録している場合、[セグメント名]列の名前は登録したセグメント名で表示されます。



セグメント名	07/01	07/02	07/03	07/04	07/05	07/06	07/07	07/08	07/09	07/10	07/11	07/12	07/13	07/14	07/15
社内セグメント	●	●	●	●	●										
192.168.100.0															

3. 抽出条件確認

- ハードウェア一覧画面右下の[抽出条件確認]ボタンをクリックすることで現在ハードウェア一覧に表示されている情報の抽出条件が確認できます。



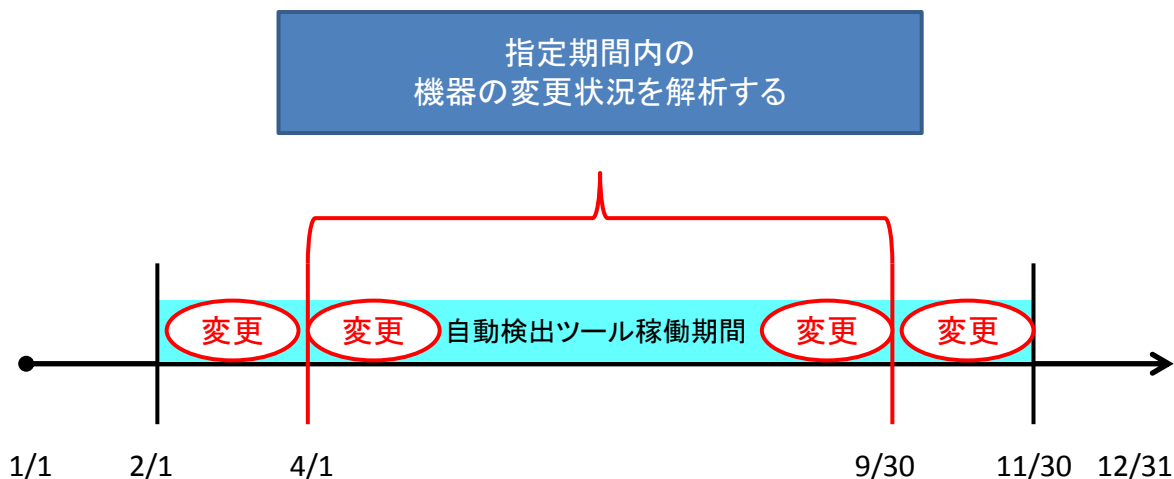
コンピュータ名	IPアドレス	MACアドレス	NICベンダー	ドメイン名	プラットフォーム
NDSUSR	192.168.1.1	00:14:5E:22:69:28	IBM Corp	NDS	UNIX [MASTER]
S06694FP	192.168.1.3	5C:F3:FC:91:54:70	IBM Corp		
S680348X	192.168.1.4	98:BE:94:07:86:1F	IBM		
NDS007	192.168.1.7	00:1A:64:6E:90:9E	IBM Corp	NDS-TYO	
NDS008	192.168.1.8	34:40:B5:8A:3C:33	IBM	NDS-TYO	
SUMIRE	192.168.1.10	00:A0:B0:AE:60:B9	I-O DATA DEVICE, INC.	NDS-TYO	Windows [MASTER]
NDSUSR2-B	192.168.1.11	00:14:5E:7F:99:02	IBM Corp	NDS-TYO	
PCSERV	192.168.1.12	00:14:5E:7F:98:EE	IBM Corp	NDS	UNIX
NDSDAT2	192.168.1.13	00:14:5E:7F:99:3E	IBM Corp	NDS-TYO	
NDS015	192.168.1.15	00:09:41:A4:41:A6	Allied Telesis K.K.	NDS-TYO	
NDS018	192.168.1.17	00:15:5D:01:69:00	Microsoft Corporation	NDS-TYO	Windows
NDS019	192.168.1.18	00:26:AB:9E:9B:7B	SEIKO EPSON CORPORATION	NDS-TYO	
NDS020	192.168.1.19	00:1A:EB:AB:9B:40	Allied Telesis K.K.	NDS-TYO	
NDS021	192.168.1.20	A4:5D:36:C5:53:48	Hewlett Packard	NDS-TYO	
NDS022	192.168.1.21	00:A0:DE:AB:D5:7D	YAMAHA CORPORATION	NDS-TYO	
NDS023	192.168.1.22	00:A0:DE:AB:D5:77	YAMAHA CORPORATION	NDS-TYO	
NDS024	192.168.1.23	00:A0:DE:AB:D5:79	YAMAHA CORPORATION	NDS-TYO	
NDS025	192.168.1.24	00:A0:DE:AB:D5:7B	YAMAHA CORPORATION	NDS-TYO	
NDS026	192.168.1.25	00:09:41:A4:7C:B7	Allied Telesis K.K.	NDS-TYO	
NDS027	192.168.1.27	00:A0:DE:6A:A8:46	YAMAHA CORPORATION	NDS-TYO	
NHK4KAD2	192.168.1.28	00:15:5D:01:D4:00	Microsoft Corporation		
NHK4KAD1	192.168.1.29	00:15:5D:01:45:00	Microsoft Corporation		
NDS030	192.168.1.30	00:15:5D:24:41:10	Microsoft Corporation	NDS-TYO	
BEER	192.168.1.32	00:15:5D:01:6A:09	Microsoft Corporation		
NDS033	192.168.1.33	00:15:5D:24:41:18	Microsoft Corporation	NDS-TYO	
NDS034	192.168.1.34	00:15:5D:24:41:1A	Microsoft Corporation	NDS-TYO	
NDS035	192.168.1.35	00:1A:EB:AB:9A:E0	Allied Telesis K.K.	NDS-TYO	
NDS036	192.168.1.36	00:1A:EB:60:03:00	Allied Telesis K.K.	NDS-TYO	
NDS037	192.168.1.37	00:24:A5:06:F8:D1	BUFFALO INC	NDS-TYO	
NDS038	192.168.1.38	00:1A:EB:AB:9A:20	Allied Telesis K.K.	NDS-TYO	
RNP00267383F7E5	192.168.1.39	00:26:73:83:F7:E5	RICOH COMPANY,LTD.	WORKGROUP	Printer
NDSHYPERV2	192.168.1.40	14:18:77:5B:A9:C4	Dell Inc	NDS-TYO	Windows



キー項目	コンピュータ名
対象セグメント	社内セグメント
対象期間	2016年5月1日 ~ 2016年7月24日
対象時間	9:00 ~ 18:00
対象曜日	月, 火, 水, 木, 金

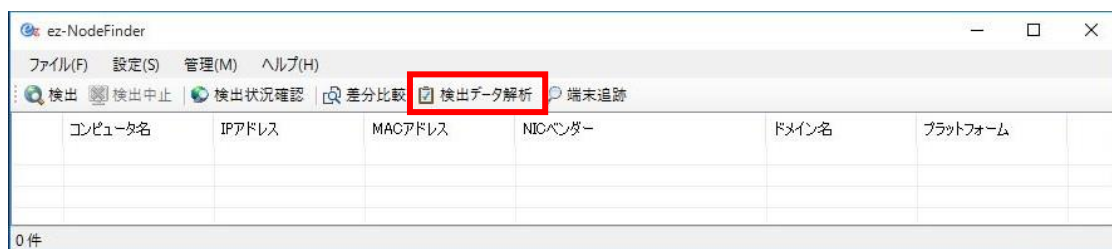
6. 検出データ解析

ez-NodeFinder 自動検出ツール（詳細は 9. 端末の自動検出ツール P.31）を使用して収集した情報から、指定期間の機器の状況変化を把握することができます。

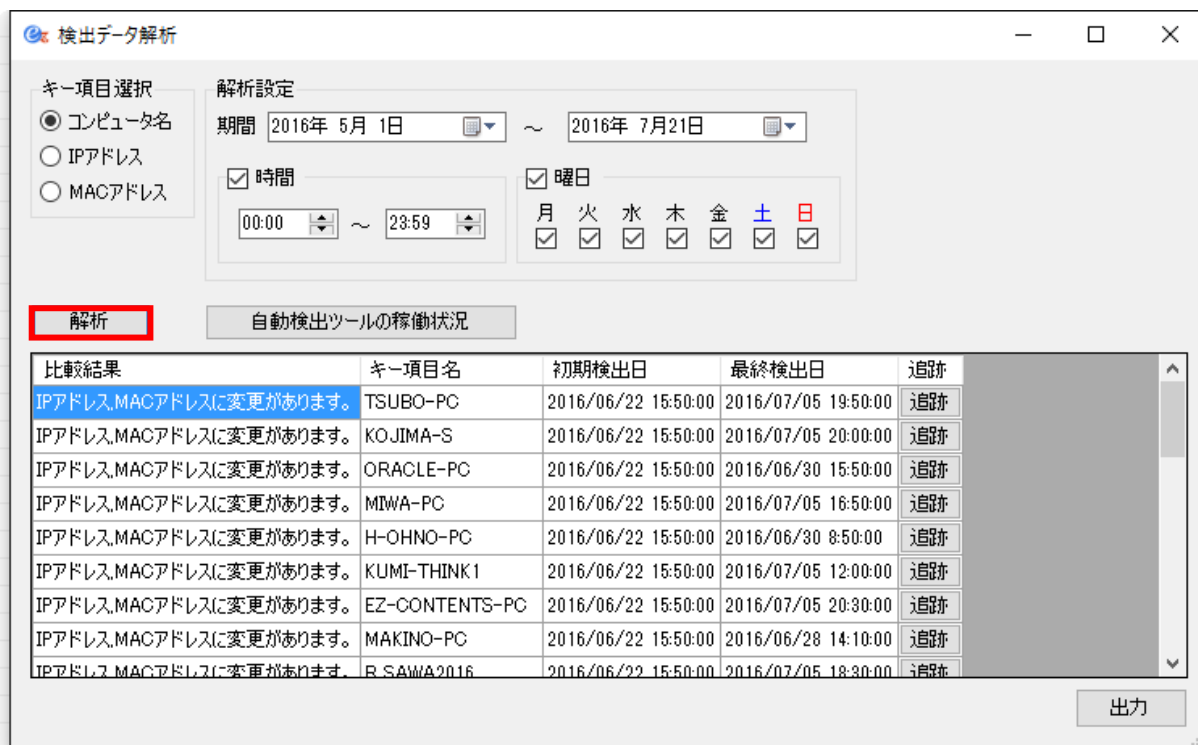


1. 検出データ解析

1. [検出データ解析]ボタンをクリックし、検出データ解析画面を開きます。



2. 条件を指定し、指定期間内で変化のあった機器の一覧を表示します。
自動検出したデータをまとめるためのキー項目を選択し、その他条件を設定し[解析]ボタンをクリックします。
画面下部に、指定条件で変化のあった機器の一覧が表示されます。



キー項目選択

- ☒ コンピュータ名
- ☐ IPアドレス
- ☐ MACアドレス

解析設定

期間 2016年 5月 1日 ~ 2016年 7月21日

☒ 時間 00:00 ~ 23:59

☒ 曜日

月 火 水 木 金 土 日

☒ ☒ ☒ ☒ ☒ ☒ ☒

解析 自動検出ツールの稼働状況

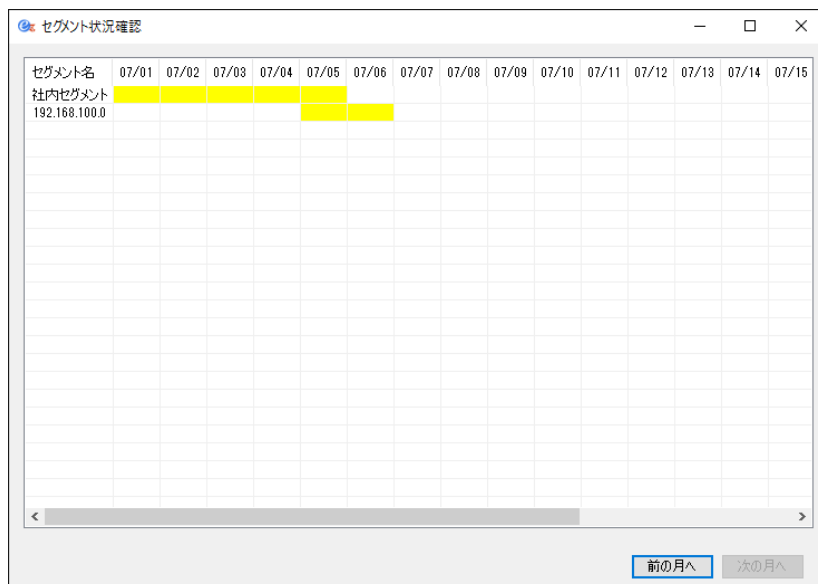
比較結果	キー項目名	初期検出日	最終検出日	追跡
IPアドレス,MACアドレスに変更があります。	TSUBO-PC	2016/06/22 15:50:00	2016/07/05 19:50:00	追跡
IPアドレス,MACアドレスに変更があります。	KOJIMA-S	2016/06/22 15:50:00	2016/07/05 20:00:00	追跡
IPアドレス,MACアドレスに変更があります。	ORACLE-PC	2016/06/22 15:50:00	2016/06/30 15:50:00	追跡
IPアドレス,MACアドレスに変更があります。	MIWA-PC	2016/06/22 15:50:00	2016/07/05 16:50:00	追跡
IPアドレス,MACアドレスに変更があります。	H-OHNO-PC	2016/06/22 15:50:00	2016/06/30 8:50:00	追跡
IPアドレス,MACアドレスに変更があります。	KUMI-THINK1	2016/06/22 15:50:00	2016/07/05 12:00:00	追跡
IPアドレス,MACアドレスに変更があります。	EZ-CONTENTS-PC	2016/06/22 15:50:00	2016/07/05 20:30:00	追跡
IPアドレス,MACアドレスに変更があります。	MAKINO-PC	2016/06/22 15:50:00	2016/06/28 14:10:00	追跡
IPアドレス,MACアドレスに変更があります。	R.SAWA2016	2016/06/22 15:50:00	2016/07/05 18:30:00	追跡

出力

3. [出力]ボタンをクリックすることで、画面下部に表示された変化のあった機器の一覧を CSV で出力することができます。

2. 自動検出ツールの稼働状況確認

1. [自動検出ツールの稼働状況確認]ボタンをクリックすることで、ez-NodeFinder 自動検出ツールの稼働状況を確認することができます。該当日に 1 回でも自動検出ツールが実行されていた場合は、日付列のデータが黄色で表示されます。2.IP 範囲検索(P.4)にてセグメント名を登録している場合、[セグメント名]列の名前は登録したセグメント名で表示されます。

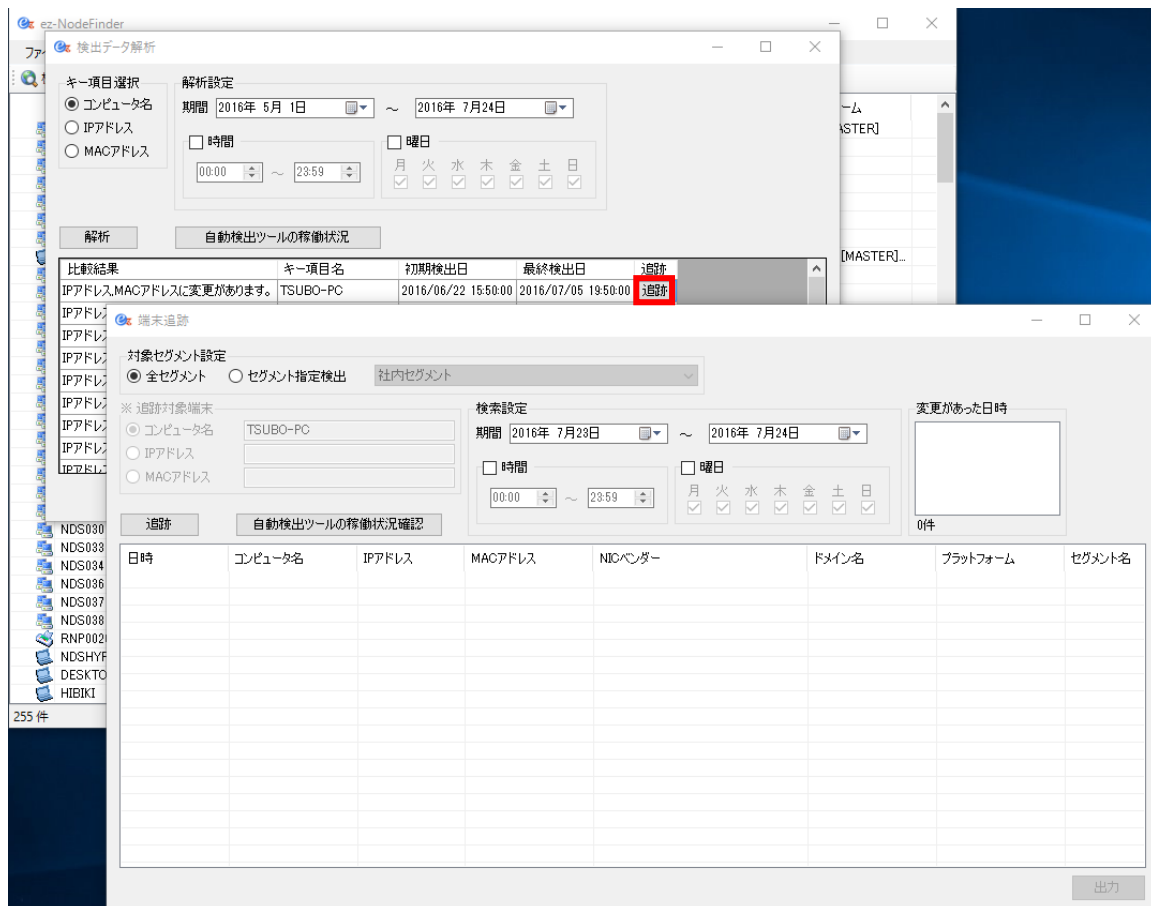


セグメント名	07/01	07/02	07/03	07/04	07/05	07/06	07/07	07/08	07/09	07/10	07/11	07/12	07/13	07/14	07/15
社内セグメント	黄色	黄色	黄色	黄色	黄色	黄色									
192.168.100.0															

前の月へ 次の月へ

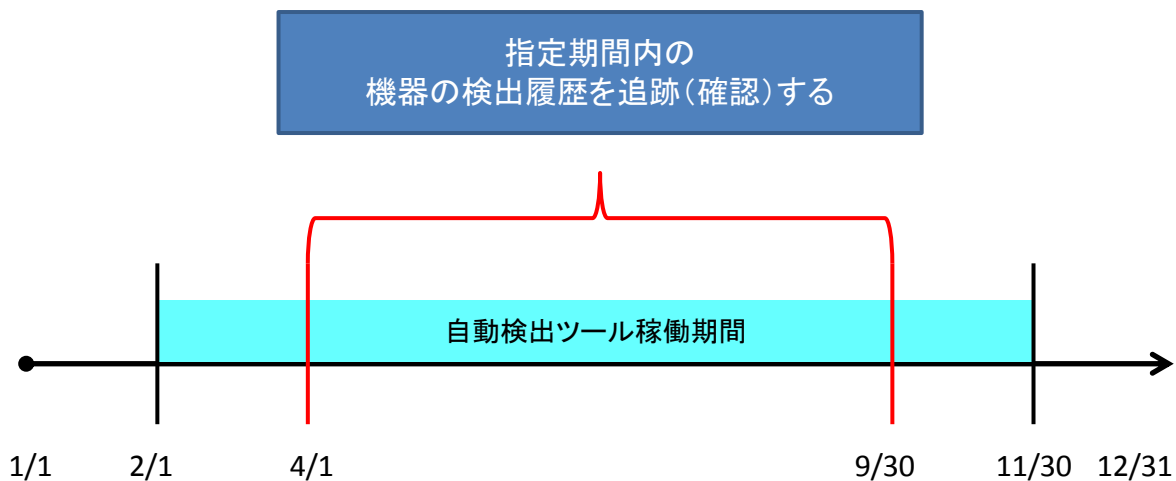
3. 検出データ解析画面から追跡画面へ遷移する

1. [追跡]ボタンをクリックすることで、該当機器について検出履歴を確認することができます。詳細については 7. 端末追跡 (P.25) を参照してください。



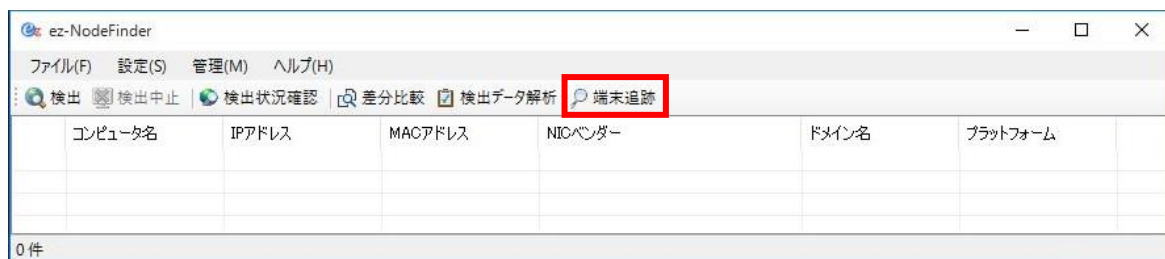
7. 端末追跡

ez-NodeFinder 自動検出ツール（詳細は 9. 端末の自動検出ツール P.31）を使用して収集した情報から、指定期間の機器の検出履歴を追跡（確認）することができます。



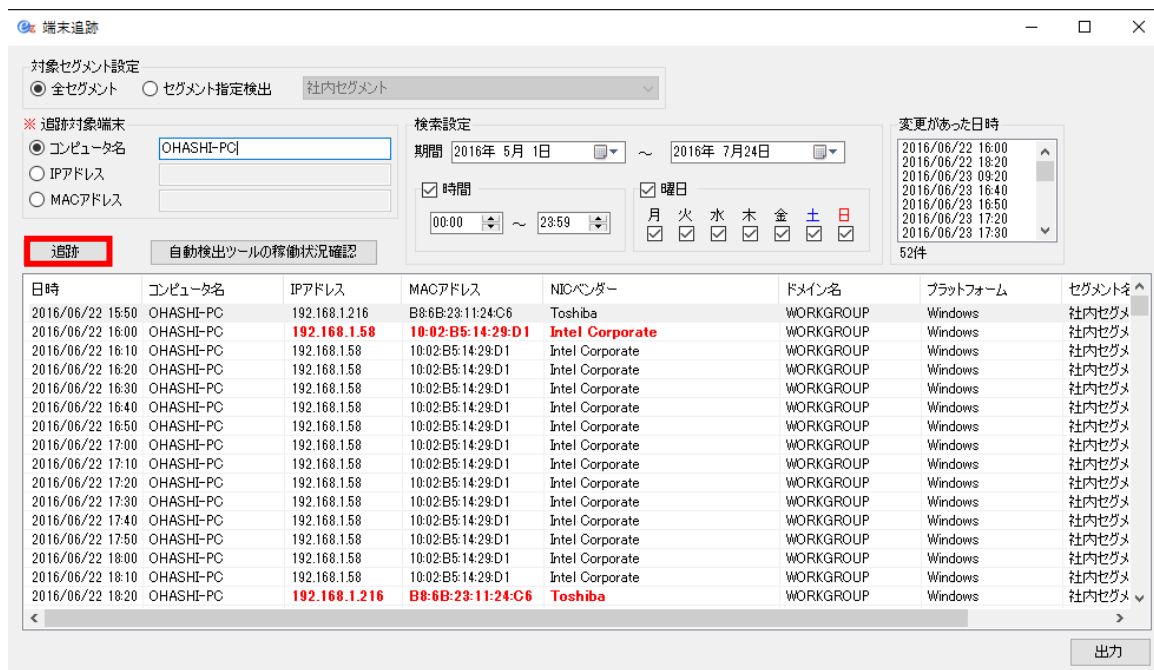
1. 端末追跡

1. [端末追跡]ボタンをクリックし、端末追跡画面を開きます。



- 条件を指定し、指定期間内の機器の検出履歴を追跡（確認）します。
データを追跡する際のキー項目を選択し、その他条件を設定し[追跡]ボタンをクリックします。
2.IP 範囲検索(P.4)にてセグメント名を設定している場合、[セグメント指定検出]横のリストは設定名で表示されます。

画面下部に、指定条件で変化のあった機器の検出履歴が表示されます。



端末追跡

対象セグメント設定
☒ 全セグメント ☐ セグメント指定検出 社内セグメント

※ 追跡対象端末
☒ コンピュータ名 OHASHI-PC
☐ IPアドレス
☐ MACアドレス

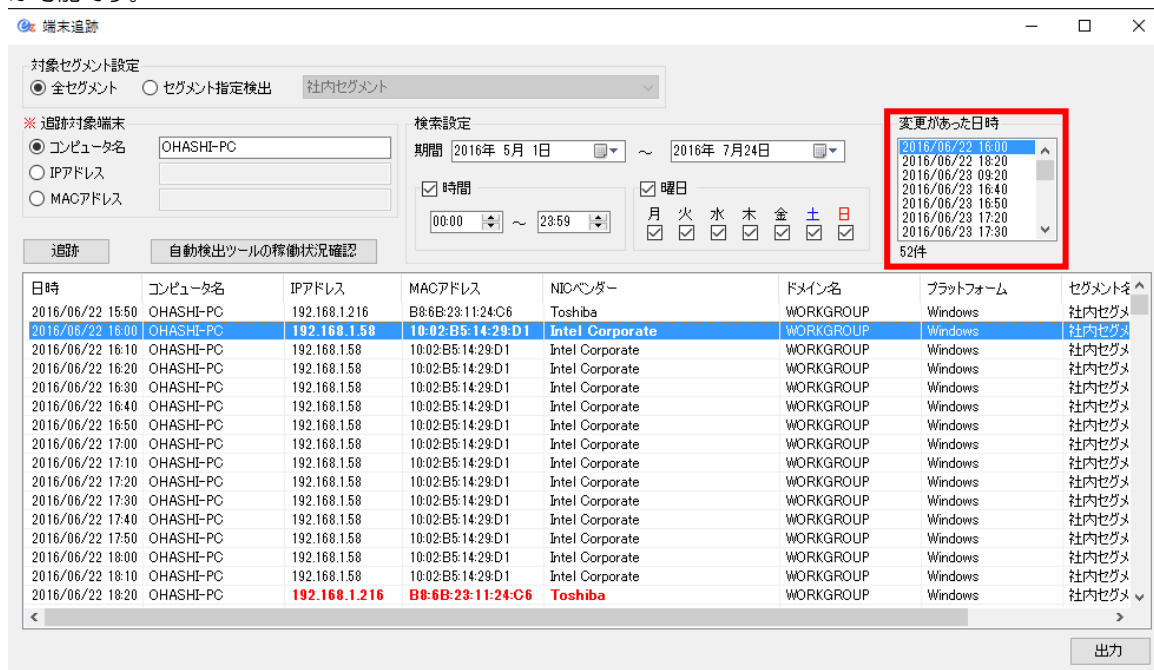
検索設定
 期間 2016年 5月 1日 ~ 2016年 7月24日
☒ 時間 00:00 ~ 23:59 ☒ 曜日 月 火 水 木 金 土 日

変更があった日時
 2016/06/22 16:00
 2016/06/22 18:20
 2016/06/23 09:20
 2016/06/23 16:40
 2016/06/23 16:50
 2016/06/23 17:20
 2016/06/23 17:30
 52件

日時	コンピュータ名	IPアドレス	MACアドレス	NICベンダー	ドメイン名	プラットフォーム	セグメント名
2016/06/22 15:50	OHASHI-PC	192.168.1.216	B8:6B:23:11:24:C6	Toshiba	WORKGROUP	Windows	社内セグメント
2016/06/22 16:00	OHASHI-PC	192.168.1.58	10-02-B5-14-29-D1	Intel Corporate	WORKGROUP	Windows	社内セグメント
2016/06/22 16:10	OHASHI-PC	192.168.1.58	10-02-B5-14-29-D1	Intel Corporate	WORKGROUP	Windows	社内セグメント
2016/06/22 16:20	OHASHI-PC	192.168.1.58	10-02-B5-14-29-D1	Intel Corporate	WORKGROUP	Windows	社内セグメント
2016/06/22 16:30	OHASHI-PC	192.168.1.58	10-02-B5-14-29-D1	Intel Corporate	WORKGROUP	Windows	社内セグメント
2016/06/22 16:40	OHASHI-PC	192.168.1.58	10-02-B5-14-29-D1	Intel Corporate	WORKGROUP	Windows	社内セグメント
2016/06/22 16:50	OHASHI-PC	192.168.1.58	10-02-B5-14-29-D1	Intel Corporate	WORKGROUP	Windows	社内セグメント
2016/06/22 17:00	OHASHI-PC	192.168.1.58	10-02-B5-14-29-D1	Intel Corporate	WORKGROUP	Windows	社内セグメント
2016/06/22 17:10	OHASHI-PC	192.168.1.58	10-02-B5-14-29-D1	Intel Corporate	WORKGROUP	Windows	社内セグメント
2016/06/22 17:20	OHASHI-PC	192.168.1.58	10-02-B5-14-29-D1	Intel Corporate	WORKGROUP	Windows	社内セグメント
2016/06/22 17:30	OHASHI-PC	192.168.1.58	10-02-B5-14-29-D1	Intel Corporate	WORKGROUP	Windows	社内セグメント
2016/06/22 17:40	OHASHI-PC	192.168.1.58	10-02-B5-14-29-D1	Intel Corporate	WORKGROUP	Windows	社内セグメント
2016/06/22 17:50	OHASHI-PC	192.168.1.58	10-02-B5-14-29-D1	Intel Corporate	WORKGROUP	Windows	社内セグメント
2016/06/22 18:00	OHASHI-PC	192.168.1.58	10-02-B5-14-29-D1	Intel Corporate	WORKGROUP	Windows	社内セグメント
2016/06/22 18:10	OHASHI-PC	192.168.1.58	10-02-B5-14-29-D1	Intel Corporate	WORKGROUP	Windows	社内セグメント
2016/06/22 18:20	OHASHI-PC	192.168.1.216	B8:6B:23:11:24:C6	Toshiba	WORKGROUP	Windows	社内セグメント

出力

- [変更があった日時]内の日付をクリックすることで、変化があった日付のデータに移動することが可能です。



端末追跡

対象セグメント設定
☒ 全セグメント ☐ セグメント指定検出 社内セグメント

※ 追跡対象端末
☒ コンピュータ名 OHASHI-PC
☐ IPアドレス
☐ MACアドレス

検索設定
 期間 2016年 5月 1日 ~ 2016年 7月24日
☒ 時間 00:00 ~ 23:59 ☒ 曜日 月 火 水 木 金 土 日

変更があった日時
 2016/06/22 16:00
 2016/06/22 18:20
 2016/06/23 09:20
 2016/06/23 16:40
 2016/06/23 16:50
 2016/06/23 17:20
 2016/06/23 17:30
 52件

日時	コンピュータ名	IPアドレス	MACアドレス	NICベンダー	ドメイン名	プラットフォーム	セグメント名
2016/06/22 15:50	OHASHI-PC	192.168.1.216	B8:6B:23:11:24:C6	Toshiba	WORKGROUP	Windows	社内セグメント
2016/06/22 16:00	OHASHI-PC	192.168.1.58	10-02-B5-14-29-D1	Intel Corporate	WORKGROUP	Windows	社内セグメント
2016/06/22 16:10	OHASHI-PC	192.168.1.58	10-02-B5-14-29-D1	Intel Corporate	WORKGROUP	Windows	社内セグメント
2016/06/22 16:20	OHASHI-PC	192.168.1.58	10-02-B5-14-29-D1	Intel Corporate	WORKGROUP	Windows	社内セグメント
2016/06/22 16:30	OHASHI-PC	192.168.1.58	10-02-B5-14-29-D1	Intel Corporate	WORKGROUP	Windows	社内セグメント
2016/06/22 16:40	OHASHI-PC	192.168.1.58	10-02-B5-14-29-D1	Intel Corporate	WORKGROUP	Windows	社内セグメント
2016/06/22 16:50	OHASHI-PC	192.168.1.58	10-02-B5-14-29-D1	Intel Corporate	WORKGROUP	Windows	社内セグメント
2016/06/22 17:00	OHASHI-PC	192.168.1.58	10-02-B5-14-29-D1	Intel Corporate	WORKGROUP	Windows	社内セグメント
2016/06/22 17:10	OHASHI-PC	192.168.1.58	10-02-B5-14-29-D1	Intel Corporate	WORKGROUP	Windows	社内セグメント
2016/06/22 17:20	OHASHI-PC	192.168.1.58	10-02-B5-14-29-D1	Intel Corporate	WORKGROUP	Windows	社内セグメント
2016/06/22 17:30	OHASHI-PC	192.168.1.58	10-02-B5-14-29-D1	Intel Corporate	WORKGROUP	Windows	社内セグメント
2016/06/22 17:40	OHASHI-PC	192.168.1.58	10-02-B5-14-29-D1	Intel Corporate	WORKGROUP	Windows	社内セグメント
2016/06/22 17:50	OHASHI-PC	192.168.1.58	10-02-B5-14-29-D1	Intel Corporate	WORKGROUP	Windows	社内セグメント
2016/06/22 18:00	OHASHI-PC	192.168.1.58	10-02-B5-14-29-D1	Intel Corporate	WORKGROUP	Windows	社内セグメント
2016/06/22 18:10	OHASHI-PC	192.168.1.58	10-02-B5-14-29-D1	Intel Corporate	WORKGROUP	Windows	社内セグメント
2016/06/22 18:20	OHASHI-PC	192.168.1.216	B8:6B:23:11:24:C6	Toshiba	WORKGROUP	Windows	社内セグメント

出力

4. [出力]ボタンをクリックすることで、画面下部に表示された機器の検出履歴を CSV 出力することができます。

対象セグメント設定
☒ 全セグメント ☐ セグメント指定検出 社内セグメント

※ 追跡対象端末
☒ コンピュータ名 OHASHI-PC
☐ IPアドレス
☐ MACアドレス

検索設定
 期間 2016年 5月 1日 ~ 2016年 7月24日
☒ 時間 00:00 ~ 23:59 ☒ 曜日 月 火 水 木 金 土 日

変更があった日時
 2016/06/22 16:00
 2016/06/22 18:20
 2016/06/23 09:20
 2016/06/23 16:40
 2016/06/23 16:50
 2016/06/23 17:20
 2016/06/23 17:30
 52件

日時	コンピュータ名	IPアドレス	MACアドレス	NICベンダー	ドメイン名	プラットフォーム	セグメント名
2016/06/22 15:50	OHASHI-PC	192.168.1.216	B8:6B:23:11:24:C6	Toshiba	WORKGROUP	Windows	社内セグメ
2016/06/22 16:00	OHASHI-PC	192.168.1.58	10:02:B5:14:29:D1	Intel Corporate	WORKGROUP	Windows	社内セグメ
2016/06/22 16:10	OHASHI-PC	192.168.1.58	10:02:B5:14:29:D1	Intel Corporate	WORKGROUP	Windows	社内セグメ
2016/06/22 16:20	OHASHI-PC	192.168.1.58	10:02:B5:14:29:D1	Intel Corporate	WORKGROUP	Windows	社内セグメ
2016/06/22 16:30	OHASHI-PC	192.168.1.58	10:02:B5:14:29:D1	Intel Corporate	WORKGROUP	Windows	社内セグメ
2016/06/22 16:40	OHASHI-PC	192.168.1.58	10:02:B5:14:29:D1	Intel Corporate	WORKGROUP	Windows	社内セグメ
2016/06/22 16:50	OHASHI-PC	192.168.1.58	10:02:B5:14:29:D1	Intel Corporate	WORKGROUP	Windows	社内セグメ
2016/06/22 17:00	OHASHI-PC	192.168.1.58	10:02:B5:14:29:D1	Intel Corporate	WORKGROUP	Windows	社内セグメ
2016/06/22 17:10	OHASHI-PC	192.168.1.58	10:02:B5:14:29:D1	Intel Corporate	WORKGROUP	Windows	社内セグメ
2016/06/22 17:20	OHASHI-PC	192.168.1.58	10:02:B5:14:29:D1	Intel Corporate	WORKGROUP	Windows	社内セグメ
2016/06/22 17:30	OHASHI-PC	192.168.1.58	10:02:B5:14:29:D1	Intel Corporate	WORKGROUP	Windows	社内セグメ
2016/06/22 17:40	OHASHI-PC	192.168.1.58	10:02:B5:14:29:D1	Intel Corporate	WORKGROUP	Windows	社内セグメ
2016/06/22 17:50	OHASHI-PC	192.168.1.58	10:02:B5:14:29:D1	Intel Corporate	WORKGROUP	Windows	社内セグメ
2016/06/22 18:00	OHASHI-PC	192.168.1.58	10:02:B5:14:29:D1	Intel Corporate	WORKGROUP	Windows	社内セグメ
2016/06/22 18:10	OHASHI-PC	192.168.1.58	10:02:B5:14:29:D1	Intel Corporate	WORKGROUP	Windows	社内セグメ
2016/06/22 18:20	OHASHI-PC	192.168.1.216	B8:6B:23:11:24:C6	Toshiba	WORKGROUP	Windows	社内セグメ

出力

2. 自動検出ツールの稼働状況確認

1. [自動検出ツールの稼働状況確認]ボタンをクリックすることで、ez-NodeFinder 自動検出ツールの稼働状況を確認することができます。該当日に 1 回でも自動検出ツールが実行されていた場合は、日付列のデータが黄色で表示されます。2.IP 範囲検索(P.4)にてセグメント名を登録している場合、[セグメント名]列の名前は登録したセグメント名で表示されます。

セグメント状況確認

セグメント名	07/01	07/02	07/03	07/04	07/05	07/06	07/07	07/08	07/09	07/10	07/11	07/12	07/13	07/14	07/15
社内セグメント															
192.168.100.0															

前の月へ 次の月へ

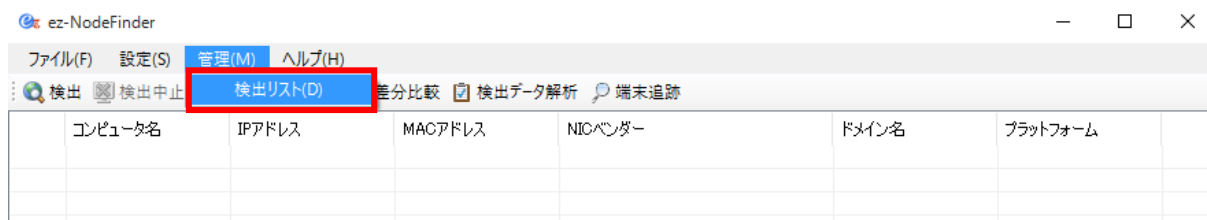
8. 管理

1. 検出リスト

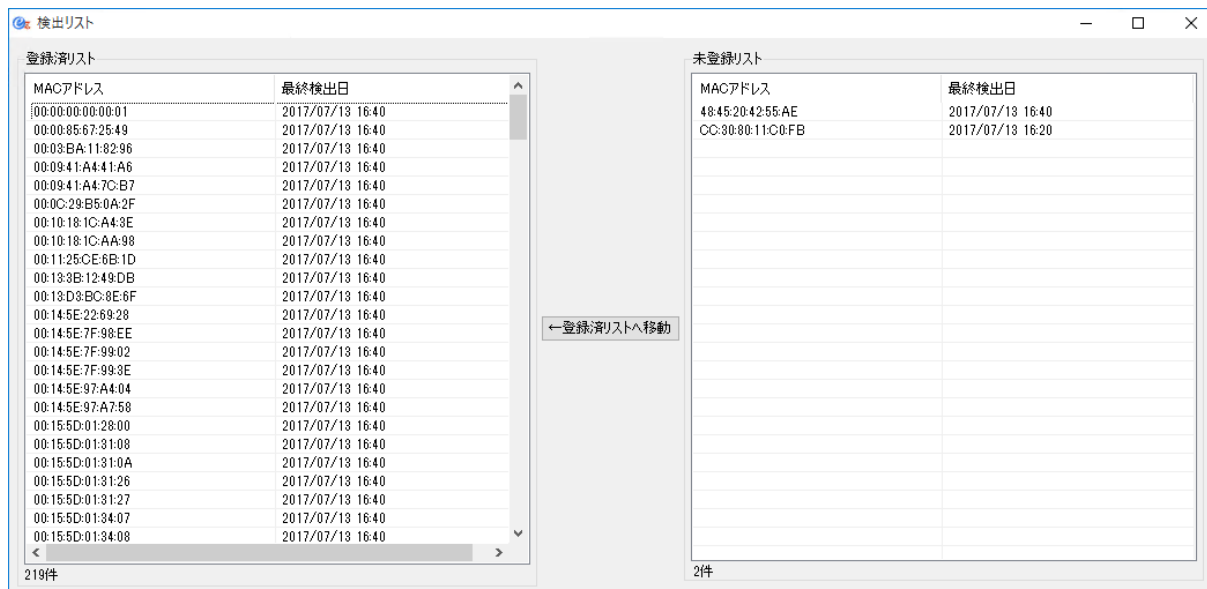
自動検出ツール（詳細は 9. 端末の自動検出ツール P.31）を使用して収集した検出リストの編集ができます。

自動検出ツールのメール送信設定機能が有効である場合、検出リスト（登録済リスト）に登録されていない機器が、検出された段階でメールが送信されます。

- 「管理」メニューから、「検出リスト」ボタンをクリックし検出リスト編集画面を開きます。



- 検出リストとして登録済である機器は登録済リストに表示されます。
検出リストに登録していない機器は未登録リストに表示されます。
未登録リストの機器をメール送信しないようにするには、機器を選択した状態で「登録済リストへ移動」ボタンをクリックします。
※登録済リストに移動させない場合、翌日以降も機器が検出されるたびにメールが送信されます。



3. 管理する上で不要なデータは、右クリックメニューから「削除」をクリックします。

検索リスト

登録済みリスト

MACアドレス	最終検出日
00:00:00:00:00:01	2017/07/13 16:40
00:00:85:67:25:49	2017/07/13 16:40
00:03:BA:11:82:96	2017/07/13 16:40
00:09:41:A4:41:A6	2017/07/13 16:40
00:09:41:A4:7C:B7	2017/07/13 16:40
00:0C:29:B5:0A:2F	2017/07/13 16:40
00:10:18:1C:A4:3E	2017/07/13 16:40
00:10:18:1C:AA:98	2017/07/13 16:40
00:11:25:0E:6B:1D	2017/07/13 16:40
00:13:3B:12:49:DB	2017/07/13 16:40
00:13:D3:BC:8E:6F	2017/07/13 16:40
00:14:5E:22:69:28	2017/07/13 16:40
00:14:5E:7F:98:EE	2017/07/13 16:40
00:14:5E:7F:99:02	2017/07/13 16:40
00:14:5E:7F:99:3E	2017/07/13 16:40
00:14:5E:97:A4:04	2017/07/13 16:40
00:14:5E:97:A7:58	2017/07/13 16:40
00:15:5D:01:28:00	2017/07/13 16:40
00:15:5D:01:31:08	2017/07/13 16:40
00:15:5D:01:31:0A	2017/07/13 16:40
00:15:5D:01:31:26	2017/07/13 16:40
00:15:5D:01:31:27	2017/07/13 16:40
00:15:5D:01:34:07	2017/07/13 16:40
00:15:5D:01:34:08	2017/07/13 16:40

219件

未登録リスト

MACアドレス	最終検出日
48:45:20:42:55:AE	2017/07/13 16:40
CC:30:80:11:C0:FB	2017/07/13 16:20

2件

←登録済みリストへ移動

9. 端末の自動検出ツール

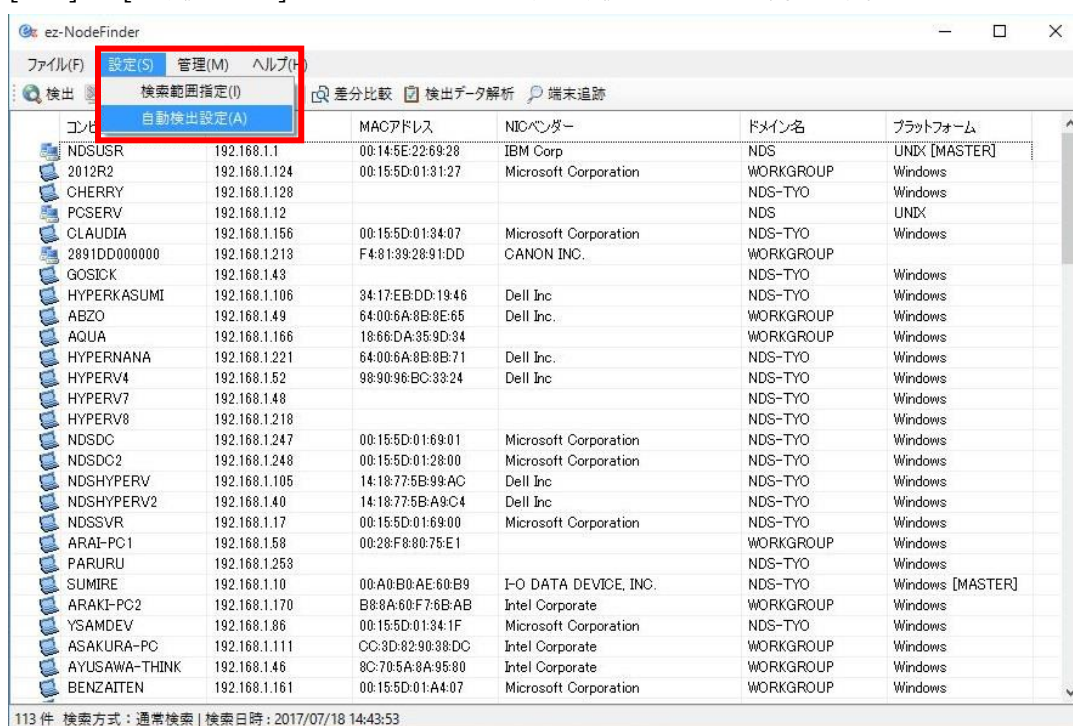
ez-NodeFinder ではネットワークに接続されている機器を定期的に検索し、共有フォルダにアップロードする自動検出ツールが使用できます。

ここでは自動検出ツールの設定方法および使用方法について説明します。

1. 自動検出設定

自動検出ツールの設定、および設定した内容を反映した自動検出ツールの配布用ファイルの作成ができます。

1. [設定] > [自動検出設定]メニューをクリックし、自動検出設定画面を開きます。



2. 自動検出ツールの設定、もしくは配布を行う場合は「自動検出を行う」チェックを付けます。
実施間隔は、各 0 分を起点にして指定された間隔で実行します。
（例）実施間隔 20 分を設定した場合、ツールを起動した時刻を起点に 20 分間隔ではなく
XX 時 0 分、XX 時 20 分、XX 時 40 分に実行される。

ユーザ名、パスワードは共有フォルダにアクセスする際に使用する情報を入力します。

※自動検出結果の保存先フォルダにのみアクセスできる権限のユーザを設定することを推奨します。自動検出ツールを配置した端末に、画面で設定したユーザのアクセス権限が付与されるため、意図しないフォルダへのアクセスが可能になってしまいます。



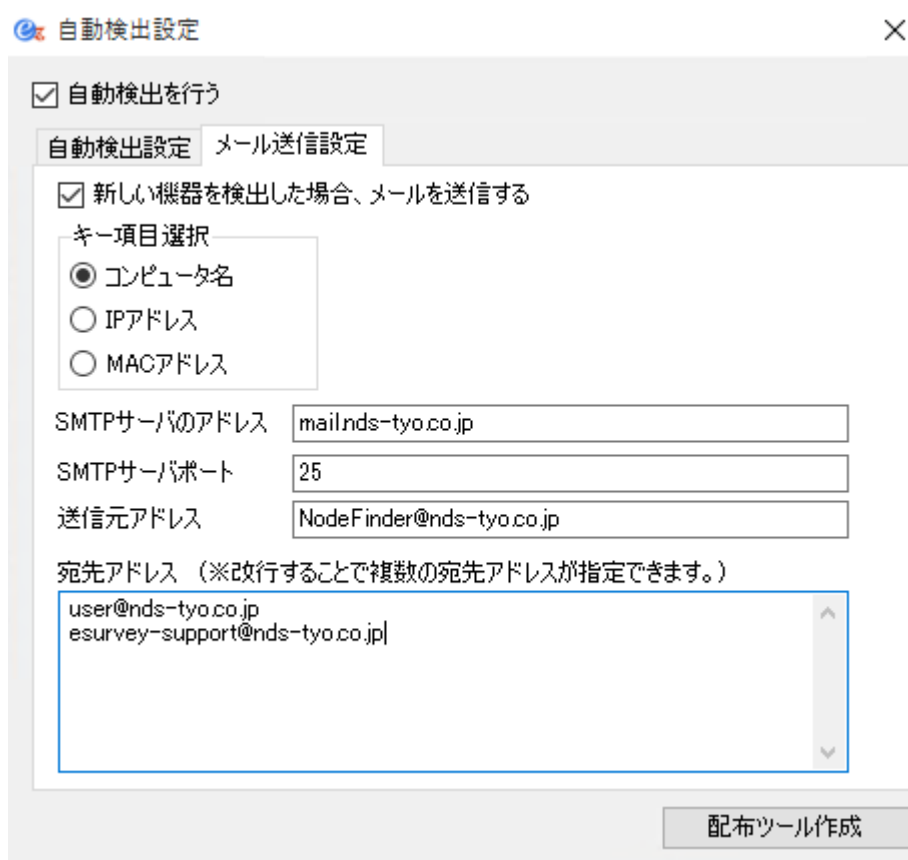
3. 検出リスト（詳細は 8.1 検出リスト P.29）に登録されていない機器を検出した際に、メール送信を行う場合は「新しい機器を検出した場合、メールを送信する」にチェックを付けます。

キー項目を選択し、メール送信を行う SMTP サーバの情報を入力します。

また、メール送信時に使用するアドレス情報を入力します。

※メール送信を行う場合、アンチウィルスソフト等のメール送信セキュリティ機能の解除が必要な場合があります。必要に応じて、「AutoSearchCore.exe」がメール送信できるようセキュリティ設定を変更してください。

新たに検出された機器は、検出リストの未登録リストに追加されます。



自動検出設定

☒ 自動検出を行う

自動検出設定 メール送信設定

☒ 新しい機器を検出した場合、メールを送信する

キー項目選択

☒ コンピュータ名

☐ IPアドレス

☐ MACアドレス

SMTPサーバのアドレス mailnds-tyo.co.jp

SMTPサーバポート 25

送信元アドレス NodeFinder@nds-tyo.co.jp

宛先アドレス（※改行することで複数の宛先アドレスが指定できます。）

user@nds-tyo.co.jp
esurvey-support@nds-tyo.co.jp

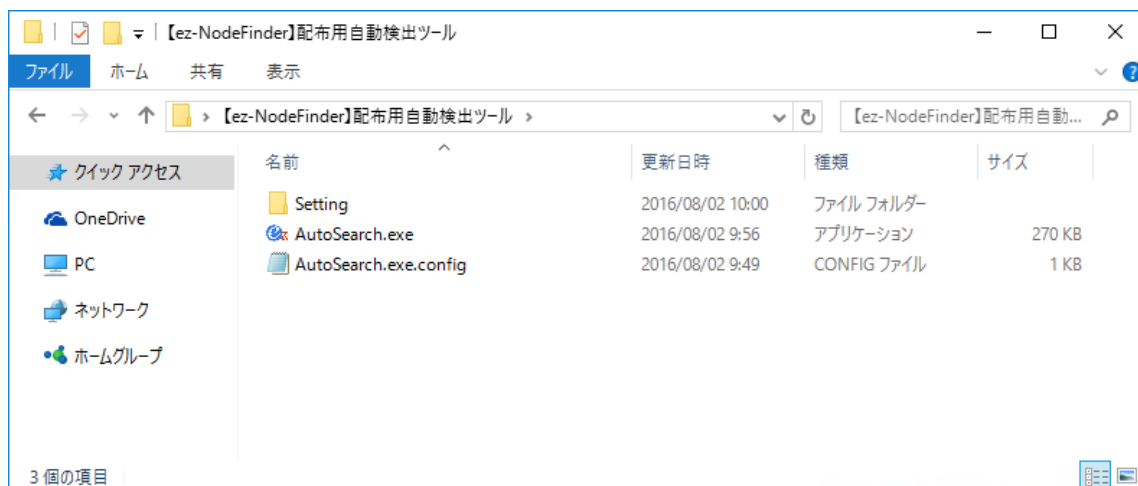
配布ツール作成

4. 「配布ツール作成」ボタンをクリックすることで自動検出ツールを作成することができます。

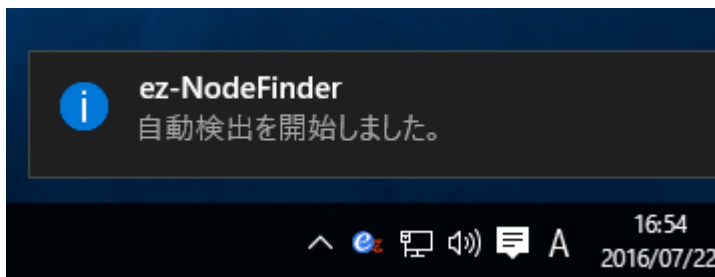
2. 自動検出ツールの実行

「1.自動検出設定」で配布した自動検出ツールを実行することで、ネットワークに接続されている機器を定期的に検索し共有フォルダにアップロードします。

1. 「1.自動検出設定」で配布した自動検出ツール内の、AutoSearch.Exe をダブルクリックします。



2. 実行後、デスクトップ画面の右下に「自動検出を開始しました。」と表示されれば正常に自動検出が開始されています。収集結果は設定した共有フォルダ上に自動的にアップロードされます。



なお共有フォルダが存在しない場合など、共有フォルダにアクセスできない場合、下記のウィンドウが表示され自動検出ツールフォルダ内に収集結果が保存されます。

※ローカルに保存された収集結果のデータを確認する場合、メール等で送付し共有フォルダ内に配置してください。

エラー

×

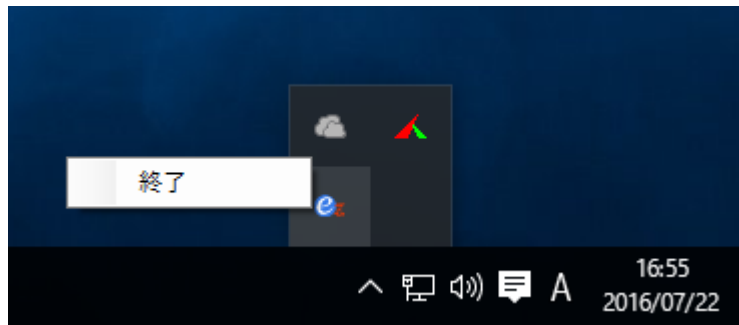


検出結果の保存先フォルダにアクセスできませんでした。ローカルフォルダに保存します

OK

3. 自動検出ツールの終了

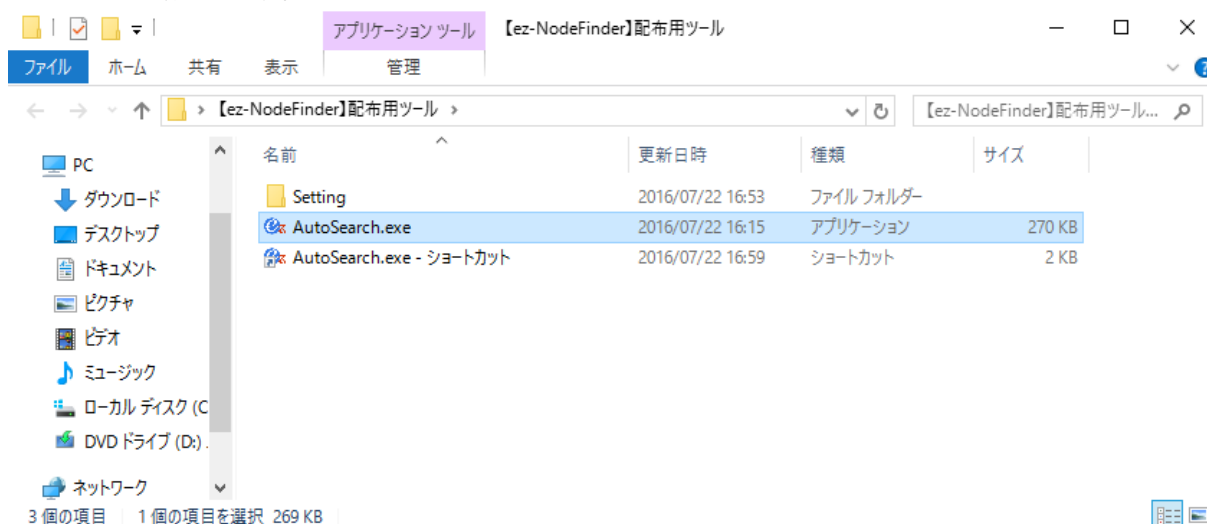
ez-NodeFinder 自動検出ツールは、通知領域のアイコンを右クリックし「終了」をクリックすることで終了することができます。



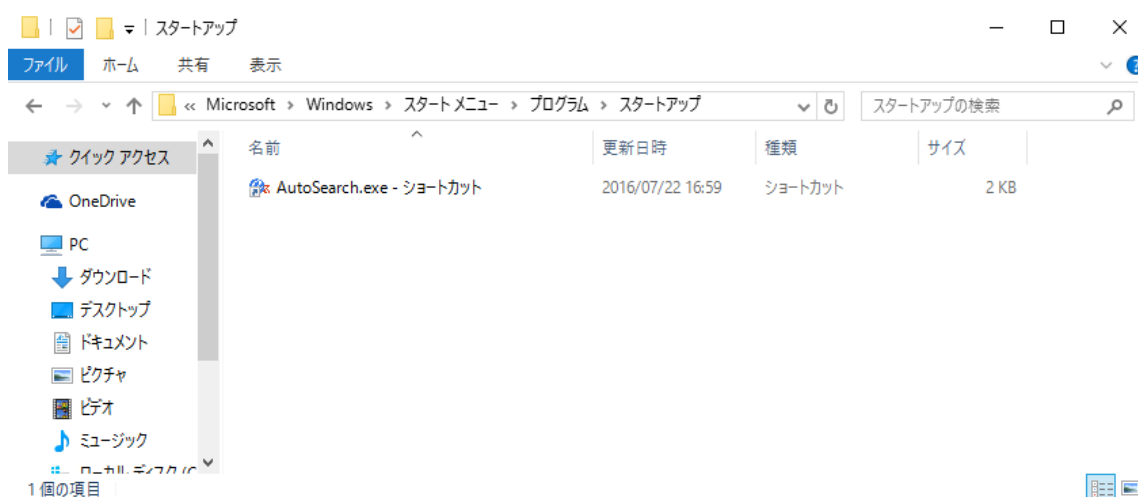
4. 参考: Windows 起動時に自動検出ツールを自動的に起動する

スタートアップにアプリケーションを登録することで、Windows 起動時に ez-NodeFinder 自動検出ツールを自動的に起動することができます。

1. 「1.自動検出設定」で配布した自動検出ツール内の、AutoSearch.Exe を右クリックしショートカットを作成します。



2. エクスプローラを開き、以下のパスにアクセスします。
C:\¥Users¥(ユーザ名)\¥AppData¥Roaming¥Microsoft¥Windows¥Start Menu¥Programs¥Start up
※ (ユーザ名) は使用している端末のユーザ名を指定します。



先ほど作成したショートカットをフォルダ内に移動させます。

以上で Windows 起動時に自動検出ツールを自動的に起動する方法を終了します。

ご不明点等ございましたら、弊社サポート担当へお問合せ下さい。

サポート窓口（受付時間帯：弊社営業日 09:00～18:00）

e-Mail：esurvey-support@nds-tyo.co.jp

2017年7月発行

販売元

株式会社ニッポンダイナミックシステムズ

〒154-0015 東京都世田谷区桜新町 2-22-3 NDSビル

TEL (03) 3439-2001

FAX (03) 3439-4811

制作元

株式会社ニッポンダイナミックシステムズ

〒154-0015 東京都世田谷区桜新町 2-22-3 NDSビル

TEL (03) 3439-2001

FAX (03) 3439-4811

本マニュアルの一部あるいは全部について、いかなる方法においても無断で複写、複製する事は禁じられています。